

CATÁLOGO
2021

DISTRIBUIDORA
CANCUN

CRAFTOP®
EXPERTOS EN EQUIPOS DE JARDINERIA Y AGRICULTURA

CRAFTOP®

EXPERTOS
EN EQUIPOS DE
JARDINERÍA Y AGRICULTURA



CRAFTOP®

EXPERTOS
EN EQUIPOS DE
JARDINERÍA Y AGRICULTURA

En CRAFTOP dedicamos todo nuestro esfuerzo a poner al alcance de nuestros clientes maquinaria de jardín y agrícola, potente y fiable.

Cada una de nuestras líneas de productos está diseñada pensando en las necesidades de nuestros usuarios, porque queremos que comprueben por sí mismos que hacemos un gran equipo.

Nuestro firme propósito es suministrar productos que permitan que los trabajos de jardinería y agrícolas sean más fáciles, seguros y agradables. Este es el modo en que tratamos de contribuir para construir un mundo mejor.

Creamos valor excepcional para nuestros clientes a través de la mejora e innovación continuas, fortaleciendo de este modo nuestro posicionamiento como proveedor global de soluciones en maquinaria de jardinería y agrícola.

En nuestras instalaciones disponemos de equipos de I+D, testeo y fabricación de primer nivel mundial; contamos con grupos colaboradores en marketing y ventas, diseñadores industriales y todo un equipo de profesionales al servicio de nuestros clientes en todo el mundo. Todo ello, unido a nuestra capacidad para ofrecer un excelente servicio postventa, nos permite brindar soluciones que superen las expectativas de nuestros clientes.

Los productos CRAFTOP cumplen con los estándares más exigentes del mercado (CE, GS, EURO II, EPA), y nuestra fábrica está también certificada conforme a la ISO9001-2000.

Durante más de 15 años, CRAFTOP ha construido una reputación basada en la honestidad, la excepcional profesionalidad de sus trabajadores y su atención en el cuidado de los detalles. Con esta fórmula, los productos del Grupo CRAFTOP se venden actualmente en más de 30.000 puntos de venta de 65 países.

¡Bienvenido al equipo CRAFTOP!

PERFIL DE USUARIO



DOMÉSTICO

Máquinas diseñadas para dar soluciones en el hogar y apoyar la realización de labores de jardinería, bricolaje y paisajismo. Equipos con la calidad triple AAA Craftop, para usuarios que necesitan ejecutar tareas sencillas con equipos de fácil uso, seguros y con buen rendimiento.



SEMI PROFESIONAL

Máquinas diseñadas para atender necesidades en fincas, haciendas y zonas agrícolas. Son equipos con excelente rendimiento, calidad y economía en el consumo de aceite y batería, que brindan el máximo soporte al usuario en la ejecución de sus tareas cotidianas.



PROFESIONAL

Máquinas diseñadas para profesionales experimentados, que necesitan motores potentes y eficientes para ejecutar trabajos en bosques, zonas forestales, campos de cultivos y grandes zonas verdes. Equipos que combinan la fuerza del motor con la economía y el rendimiento, garantizando largas horas de trabajo.



TABLA DE CONTENIDO

Motosierras	06
Desbrozadoras / Motoguadañas	14
Máquinas Multifuncionales	22
Cortasetos	26
Cortacésped	32
Sopladoras	40
Hidrolavadoras de alta presión	46
Fumigadoras / Rociadoras	52
Ahoyadoras	60
Motores	66
Bombas de agua	72
Generadores	80
Accesorios de seguridad	90
Aceites y lubricantes	95
Especificaciones técnicas	96

MOTOSIERRAS

Con un diseño equilibrado, las motosierras Craftop son productos profesionales pensados para trabajos intensivos de corte, poda y derribo de árboles.

Cuentan con un sistema de control de encendido, que proporciona un rendimiento óptimo en condiciones variables, consiguiendo la máxima eficacia y el mínimo consumo de combustible, reduciendo los niveles de emisiones de escape, de acuerdo con las normativas sobre emisiones más estrictas del mundo.

¡Hacemos un gran equipo!



MOTOSIERRAS

• PUNTA CON RODAMIENTO

Facilita el giro de la cadena, reduciendo la fricción y el calor de la misma.

• CADENA DE ACERO JAPONÉS

La mejor calidad de acero del mercado, endurecido con un tratamiento térmico exclusivo.

• BARRA DE ACERO CEMENTADO

Mayor dureza y mejor deslizamiento de la cadena, proporcionando una mayor vida útil a barra y cadena.

• FRENO DE CADENA

Detiene la cadena en décima de segundos, en caso de rebote imprevisto.

• BOMBA DE ACEITE REGULABLE

Permite regular el caudal de la bomba de aceite, en función del tipo de aceite utilizado y tipo de madera a cortar.

• FILTRO DE AIRE DE DESMONTAJE RÁPIDO SIN HERRAMIENTAS

• ARRANCADO REFORZADO

Soporta más de 50.000 arranques y reduce el esfuerzo del usuario.

• ENCENDIDO ELECTRÓNICO

Reduce las emisiones y mejora la potencia y par en toda la gama de revoluciones del motor.

• SISTEMA ANTIVIBRACIONES

Aísla los manillares de las vibraciones del motor, reduciendo el riesgo del síndrome de Raynaud.

• VISOR DE COMBUSTIBLE

Comprueba fácilmente la cantidad de combustible de la máquina.

• GARRA FRONTAL

Facilita el control y bloquea la motosierra, en caso de un tirón inesperado hacia delante.

• MANILLAR DE ALTO GRIP

Fácil de sujetar incluso con los guantes más gruesos.

• TAPÓN ESCAMOTEABLE

Tapón con lengüeta plegable.

• TIRADOR ERGONÓMICO

Diseñado para evitar que la mano sufra en los arranques.

• PORTAHERRAMIENTAS

Compartimento para guardar la llave de regulación de la tensión de cadena y cambio de bujía.



POTENCIA



NT2500

Esta motosierra de gasolina viene equipada con una barra y una cadena de 12" de alta calidad. Su potente motor, su manivela y peso ligero, la hacen idónea para aquellos trabajos domésticos que requieren una motosierra más pequeña, como la poda o eliminación de ramas.



Cilindrada: 25,4 cc
 Potencia: 1,2 hp / 8.000 rpm
 Longitud de barra: 12" (30,5 cm)
 Peso: 3,5 Kg



NT3760

Potencia excepcional y características increíbles la convierten en la de mejor valor de su clase. Posee una barra de 16" de longitud. Es una motosierra ligera, para tareas de poda y corte de pequeños troncos. Su diseño avanzado responde a la búsqueda de la máxima ergonomía y confort, con detalles de primera clase como visor de nivel de combustible y tapones del depósito plegables.



Cilindrada: 36,3 cc
 Potencia: 1,8 hp / 8.000 rpm
 Longitud de barra: 16" (40 cm)
 Peso: 4,3 Kg



NT4560

Es nuestra motosierra más polivalente, ideal para aquellos usuarios que necesitan una máquina con la que puedan hacer desde pequeños cortes de poda, hasta talas de árboles de diámetro reducido. Es una motosierra ligera de alto rendimiento, fácil arranque y funcionamiento simple.



Cilindrada: 45,0 cc
 Potencia: 2,5 hp / 8.000 rpm
 Longitud de barra: 18" (45 cm)
 Peso: 5,2 Kg



EFICIENCIA



NT5260



Una máquina robusta para tareas de troceo y tala. Funciona eficientemente en la poda de ramas, corte de leñas o derribo de un árbol entero. Está diseñada para proporcionar años de rendimiento fiable. Construida para resistir y afrontar los trabajos más duros de usuarios exigentes.

Cilindrada: 49,3 cc
 Potencia: 2,8 hp / 8.000 rpm
 Longitud de barra: 20" (50,8 cm)
 Peso: 5,3 kg



NT5860



Una opción más potente dirigida a tareas de derribo y tala que ofrece una relación de fuerza y peso optimizada, gran eficiencia de combustible y características de comodidad en su agarre y uso. Capaz de resistir y afrontar los trabajos más duros de sus usuarios.

Cilindrada: 54,5 cc
 Potencia: 3 hp / 8.000 rpm
 Longitud de barra: 22" (55,9 cm)
 Peso: 5,4 Kg



NT6020



Esta máquina ofrece un excelente rendimiento en la tala, poda y corte de árboles y arbustos. Creada para usuarios semiprofesionales, tiene toda la potencia requerida para trabajos difíciles, con las prestaciones de comodidad y seguridad que el usuario necesita.

Cilindrada: 55,7 cc
 Potencia: 3,6 hp / 8.000 rpm
 Longitud de barra: 22" (55 cm)
 Peso: 6,2 kg



NT6260



Es nuestro producto más profesional, indicado para tareas sumamente exigentes. Su diseño y mecanismo mejorado en el sistema de freno de la cadena y del protector de la mano, además del fácil arranque y resistencia de sus materiales, la convierten en la mejor opción en cuanto a calidad superior y precio se refiere.

Cilindrada: 61,5 cc
 Potencia: 3,9 hp / 8.000 rpm
 Longitud de barra: 24" (60,1 cm)
 Peso: 6,0 Kg

DESBROZADORAS

Robustas y ligeras, las desbrozadoras Craftop elevan la definición de estas máquinas. Cuentan con motores de alta eficiencia, con encendido electrónico que proporciona alta potencia con mínimo consumo de combustible, así como con transmisiones reforzadas para soportar largas jornadas de trabajo en las peores condiciones. Los manillares ergonómicos con regulación de altura, y los arneses ajustables permiten que el usuario encuentre la perfecta posición de trabajo.

¡Hacemos un gran equipo!



DESBROZADORA

• ENGRANAJE PROFESIONAL

Engranajes sobredimensionados que aseguran gran longevidad.

• MANILLAR ROTABLE SIN HERRAMIENTAS

Permite regular el ángulo del manillar y rotarlo 90 grados para facilitar su almacenamiento.

• EMPUÑADURAS DE NUEVO DISEÑO

Con posición idónea de los controles y agarre mejorado con incorporación de nuevos polímeros, que reducen la vibración.

• ENCENDIDO ELECTRÓNICO

Reduce las emisiones y mejora la potencia y par de toda la gama de revoluciones del motor.

• FILTRO DE AIRE DE DESMONTAJE RÁPIDO SIN HERRAMIENTAS

• ARRANCADOR REFORZADO

Diseñado para soportar más de 50.000 arranques y reducir el esfuerzo del usuario.

• PROTECTOR DOBLE

Faldilla desmontable para optimizar su forma para el trabajo con disco.

• MANILLAR ERGONÓMICO

Mayor comodidad de trabajos, con ángulo perfecto para las muñecas.

• SISTEMA ANTIVIBRACIONES

Evita que las vibraciones del motor se propaguen por la transmisión.

• DEPÓSITO TRANSPARENTE DE COMBUSTIBLE

Comprueba fácilmente la cantidad de combustible de la máquina.

• CEBADOR

Facilita el arranque en frío reduciendo el número de tirones.

• ALMOHADILLA ANTIVIBRACIONES

Evita el paso de vibraciones al cuerpo del operario.

• EMPUÑADURA DE ALTO GRIP

Único y fácil de sujetar, incluso con los guantes mas gruesos.



POTENCIA



NTB250D



Revolucionaria combinación de bajo peso y alta potencia. Es una herramienta de jardín poderosa y eficaz. Esta máquina puede acceder a cualquier zona del jardín para recortar el césped y eliminar las plantas resistentes, gracias a su carrete de hilo de corte y a la cuchilla de desbroce incluida.

Cilindrada: 26,0 cc
 Potencia: 0,75 kW / 1 hp / 8.000 rpm
 Barra de transmisión: 25,4 mm
 Corte del nylon: 430 mm
 Peso: 5,5 kg



NTB260D



Esta es una verdadera desbrozadora y no una simple recortadora de hilo. Es de fácil arranque y viene con cómodo arnés de correa que ayuda a asegurar la máquina para la seguridad y comodidad del usuario. Ideal para jardineros o para quienes deban mantener un pequeño terreno. La cómoda empuñadura en forma de D hace que el recorte de bordes y otros trabajos delicados sean una tarea sencilla.

Cilindrada: 26,0 cc
 Potencia: 0,75 kW / 1 hp / 8.000 rpm
 Barra de transmisión: 25,4 mm
 Corte del nylon: 430 mm
 Peso: 6,0 kg



NTB330D



Diseñada para trabajos de desbroce más pesados, esta excelente máquina incluye una cuchilla de desbroce de acero, además de un cabezal de corte de doble línea. Es fácil de arrancar y de usar, viene con un cómodo arnés que asegura la máquina para mayor confort. Ideal para jardineros o habitantes de una finca.

Cilindrada: 32,6 cc
 Potencia: 0,9 kW / 1,3 hp / 7.500 rpm
 Barra de transmisión: 28 mm
 Corte del nylon: 430 mm
 Peso: 5,3 kg



NTB430D



Desbrozadora de alta gama con máxima potencia. Diseñada para un fácil arranque y para que proporcione un mayor tiempo de funcionamiento entre recargas de combustible. Cuenta con un asa de estilo ciclista bien equilibrada, además de una correa doble para el hombro, garantizando comodidad, seguridad y control al usuario. Incluye un filtro de aire fácil de limpiar sin herramientas, lo que facilita su mantenimiento.

Cilindrada: 42,7 cc
 Potencia: 1,3 kW / 1,7 hp / 7.500 rpm
 Barra de transmisión: 28 mm
 Corte del nylon: 430 mm
 Peso: 5,9 kg



NTB520D



Esta desbrozadora tiene un avanzado motor. Viene con una cuchilla de corte, además de arnés y mango de estilo ciclista totalmente ajustable, para hacer frente a la maleza con comodidad durante el uso prolongado.

Cilindrada: 51,7 cc
Potencia: 1,6 kW / 2,1 hp / 7.500 rpm
Barra de transmisión: 28 mm
Corte del nylon: 430 mm
Peso: 6,0 kg



NTBG430D



Su diseño de mochila para contener el motor permite que las manos del operador estén libres, para un mayor control y maniobrabilidad. El mejor equilibrio hace que el trabajo en orillas y pendientes sea más seguro y fácil.

Cilindrada: 42,7 cc
Potencia: 1,3 kW / 1,7 hp / 7.500 rpm
Barra de transmisión: 26 mm
Corte del nylon: 430 mm
Peso: 8,5 kg



NTBG520D



Es una desbrozadora de mochila con extra más de potencia para labores intensas. Su diseño ergonómico reduce el cansancio del usuario, al repartir el peso de la máquina en la espalda. Ideal para uso profesional y prolongado. El manillar delta facilita el trabajo en laderas inclinadas y el acceso a rincones complicados.

Cilindrada: 51,7 cc
Potencia: 1,6 kW / 2,1 hp / 7.500 rpm
Barra de transmisión: 26 mm
Corte del nylon: 430 mm
Peso: 8,5 kg





MÁQUINAS MULTIFUNCIONALES

Las máquinas multifuncionales Craftop permiten realizar todos los trabajos de mantenimiento. Con un único motor se pueden llevar a cabo poda de árboles, recorte de setos, corte de hierba y maleza, cultivo de tierra, limpieza de suelos, soplado y ajuste de bordes.

Es una herramienta perfecta para el mantenimiento integral, ya que reduce costes de inversión al usar un único motor para todas las funciones y además ahorra espacio de almacenamiento.

¡Hacemos un gran equipo!



NTMU430D4IN1



Esta flexible máquina de jardinería combina una desbrozadora, una podadora de altura, una corta bordes y un cortasetos, en un paquete cómodo y asequible. Es eficiente y cuenta con la potencia necesaria para hacer que incluso los proyectos más exigentes, sean una tarea fácil y rápida.

Cilindrada: 42,7 cc
Potencia: 1,3 kW / 7.500 rpm
Tubo: 26 mm
Peso: 15,7 kg



NTMU430D8IN1



Esta máquina puede acoplar 8 diferentes cabezales, para realizar varios trabajos con una sola máquina. Por ser tipo mochila resulta muy fácil de transportar. Con los accesorios se puede podar, cortar setos, desbrozar, cortar hierba, barrer, cultivar el terreno, perfilar bordes y soplar. Todas las herramientas se conectan a la unidad de potencia mediante un conector rápido, sin necesidad de herramientas especiales.

Cilindrada: 42,7 cc
Potencia: 1,3 kW / 7.500 rpm
Tubo: 26 mm
Peso: 15,7 kg

PODADORA

Accesorio Motosierra con barra de 12", cadena 3/8" bajo perfil y lubricación automática. Permite realizar podas en altura hasta los 500 mm. Incluye extensión de 900 mm.

CORTASETOS

Accesorio cortasetos de 500 mm de longitud y 25 mm de separación entre dientes. Cuchilla de doble filo y con cabezal de ángulo variable de 0° a 90°.

CABEZAL DE HILO DE NYLON

Accesorio de corte de hierba. Permite utilizar la multiherramienta para cortes de bordes y pasto. Incluye cabezal de doble hilo de desmontaje rápido y protector.

CABEZAL DE CUCHILLA

Permite utilizar la multiherramienta como desbrozadora para cortes de pequeños arbustos. Incluye cuchilla de 3 puntas y protector.

AZADA

Convierta su multiherramienta en una motoazada instalando este accesorio que permite trabajar el terreno con un ancho de trabajo de 300 mm y una profundidad de trabajo de hasta 250 mm.

CEPILLO BARREDOR

Cepillo de púas de nylon de 350 mm de ancho y 240 mm de diámetro. El accesorio perfecto para barrer superficies duras con facilidad.

PERFILADOR

Consiga zonas de césped perfectamente delimitadas utilizando este perfilador regulable que le permitirá realizar cortes en verticales de la hierba.

SOPLADOR

Instalando este accesorio dispondrá de un eficiente y potente soplador que genera un caudal de 10 m³/min de aire a máxima velocidad.

NTPS260D - Podadora de Altura



Es una podadora de altura que facilita la poda o corte de paredes vegetales, arbustos o ramas a gran altura en el jardín. Por su barra rígida de aluminio, resulta fácil de maniobrar. Brinda la opción de ajustar la posición de enganche del arnés a diferentes distancias del motor, para modificar el equilibrio, con el fin de hacer su carga y uso más cómodo para el operario.

Cilindrada: 26,0 cc
Potencia: 0,7 kW / 7.000 rpm
Barra de transmisión: 46 mm
Peso: 9,5 kg



CORTASETOS

Los cortasetos deben ser máquinas ligeras con una espada de acero de gran calidad. Nuestros cortasetos se fabrican con esta máxima, utilizando el mejor acero japonés endurecido y con el mejor afilado posible. Además, incorporan todas las posibilidades de regulación para asegurar que el usuario pueda realizar sus tareas en el menor tiempo posible y con absoluta comodidad.

¡Hacemos un gran equipo!



CORTASETOS



• **ARRANCADOR REFORZADO**

Diseñado para soportar más de 50.000 arranques y reducir el esfuerzo del usuario.

• **EMPUÑADURA ESPUMADA**

Reduce las vibraciones y facilita el agarre de la máquina.

• **AFILADO AL DIAMANTE**

Cuchillas especialmente diseñadas para los trabajos más exigentes. Precisión para un resultado impecable y alargar la vida de la máquina.

• **ENCENDIDO ELECTRÓNICO**

Reduce las emisiones y mejora la potencia y par en toda la gama de revoluciones del motor.

• **CAJA DE ENGRANAJES METÁLICOS CON DESMULTIPLICACIÓN**

Robusto diseño y una relación de desmultiplicación adecuada, para conseguir mayor fuerza en el corte.

VISOR DE COMBUSTIBLE

Comprueba fácilmente la cantidad de combustible de la máquina.

PROTECTOR

Protege a la mano izquierda de la espada, en caso de pérdida accidental del agarre.

TIRADOR ERGONÓMICO

Diseñado para evitar que la mano sufra en los arranques.

ESCAPE FRONTAL

Salida de gases frontal, que evita que lleguen al usuario.



NT-K26B



Es una máquina versátil, compacta y equilibrada, con espada de triple filo en acero japonés cortada al láser y afilada al diamante. Es ideal para las tareas de recorte de arbustos y matorrales. Su manillar rotativo permite cortar tanto del lado derecho como del izquierdo, para mayor confort en cortes verticales y horizontales. Ideal para dar forma y esculpir fácilmente hasta los setos más difíciles.

Cilindrada:	26,0 cc
Potencia:	1 hp / 8.000 rpm
Longitud de la hoja:	70 cm
Peso:	5,3 kg

GHT650T



Es una máquina diseñada para soportar trabajos de poda de arbustos y paredes vegetales de gran extensión. Por la longitud de su hoja alcanza una mayor distancia, y como su cuchilla es de doble filo permite maniobrar a ambos lados de la máquina, siendo versátil y eficiente, además de cómoda de usar.

Cilindrada:	22,5 cc
Potencia:	0,65 kW / 7.500 rpm
Longitud de la barra:	70 cm
Peso:	5,8 kg





CORTACÉSPED

El césped es la parte más visible de un jardín. Tenerlo perfecto y con el mínimo esfuerzo, es una tarea simple usando nuestros cortacésped.

Con una de la más amplia gama del mercado, disponemos de máquinas adecuadas para pequeños jardines, así como cortacéspedes autopropulsados, ideales para usuarios profesionales que tienen que mantener jardines de gran tamaño o grandes superficies.

¡Hacemos un gran equipo!

CORTACÉSPED



MOTOR 4 TIEMPOS OHV

Los motores OHV llevan válvulas en cabeza que favorecen la combustión, reducen las emisiones contaminantes y son más eficientes.

MULCHING

Corta el césped en pequeñas partículas que quedan en el terreno y se convierten en abono.

SALIDA LATERAL

Deja salir el césped cortado por el lateral aireándolo en el terreno. Es adecuado para el corte de grandes superficies en las que no se recoge el césped cortado y se quiere distribuir.



GLM16-BS35A-H



Este modelo de cortacésped es el indicado para pequeños jardines, cuenta con descarga trasera y capacidad de recogida en un saco de tela de 40 litros de capacidad. El manillar es plegable y su parachoques delantero sirve también de asa, para facilitar el transporte. La calidad excepcional del motor le confiere fiabilidad y valor.

Motor:	Briggs & Stratton 450E
Potencia:	3,5 hp / 3.600 rpm
Ancho de corte:	16" (410 mm)
Altura de corte:	6 posiciones
Método de acción:	Empuje manual
Peso:	25,0 Kg



GLM18-BS40B-H



Es una máquina ligera muy fácil de usar. Su diseño compacto la hace ideal para jardines irregulares o con obstáculos, en los que hay que cambiar de dirección constantemente. Su motor de alta calidad y chasis de acero le otorgan fiabilidad y máxima resistencia. Además cuenta con un saco de recogida de 60 litros de capacidad, así como también con salida lateral para realizar mulching.

Motor:	Briggs & Stratton 500E
Potencia:	4 hp / 3.600 rpm
Ancho de corte:	18" (460 mm)
Altura de corte:	10 posiciones
Método de acción:	Empuje manual
Peso:	31,0 Kg



GLM18-BS40B-S



Ofrece gran calidad, fiabilidad y valor, porque es un cortacésped autopropulsado para jardines de talla media, cuenta con chasis de acero de alta resistencia, ruedas de rodamientos, es configurable para corte con recogida en saco de 60 litros de capacidad o salida lateral para mulching, y su manillar plegable con antivibración lo hace cómodo para el usuario.

Motor:	Briggs & Stratton 500E
Potencia:	4 hp / 3.600 rpm
Ancho de corte:	18" (460 mm)
Altura de corte:	10 posiciones
Método de acción:	Autopropulsado
Peso:	33,0 Kg



CORTE UNIFORME



GLM18-CT139-H



Es una máquina de uso profesional para extensiones de terreno medianas, que cuenta con un motor Craftop de alta resistencia, saco con capacidad de recogida de 60 litros, salida lateral para mulching, asa plegable y ajustable, además de chasis de acero que le otorgan durabilidad.

Motor:	Craftop CTIP65FE
Potencia:	4 hp / 3.600 rpm
Ancho de corte:	18" (460 mm)
Altura de corte:	8 posiciones
Método de acción:	Empuje manual
Peso:	33,0 Kg



GLM21-CT196-H



Un modelo súper potente con motor Craftop de 5 caballos de fuerza, ideal para uso profesional en grandes jardines. Cuenta con descarga trasera y capacidad de recogida en saco de 65 litros de capacidad. El manillar es plegable, ajustable y ergonómico.

Motor:	Craftop CTIP70FA
Potencia:	5 hp / 3.600 rpm
Ancho de corte:	21" (520 mm)
Altura de corte:	8 posiciones
Método de acción:	Empuje manual
Peso:	38,0 Kg



GLM21-B675EXI-H



Este cortacésped de empuje manual, cuenta con una cuchilla recta, un potente motor de 6 caballos de fuerza, chasis de acero de alta resistencia para una fiabilidad excepcional. Ha sido diseñado para que ofrezca a profesionales exigentes, un óptimo desempeño en largas jornadas de trabajo y en grandes extensiones de jardín.

Motor:	Briggs & Stratton 675EXI OHV
Potencia:	6 hp / 3.600 rpm
Ancho de corte:	21" (520 mm)
Altura de corte:	10 posiciones
Método de acción:	Empuje manual
Peso:	38,0 Kg



GLM21-B675EXI-S



El más potente de nuestra línea de cortacésped, para profesionales muy exigentes, es ideal para grandes áreas con poca pendiente. Equipado con un saco semirrígido de 65 litros de capacidad, permite configurar la salida de desechos (recogida en saco, lateral, trasera o mulching) Sus ruedas de gran diámetro con rodamientos facilitan su maniobrabilidad. Manillar regulable en altura de plegado rápido, con portavasos. Asas para fácil transporte.

Motor:	Briggs & Stratton 675EXI OHV
Potencia:	6 hp / 3.600 rpm
Ancho de corte:	21" (520 mm)
Altura de corte:	10 posiciones
Método de acción:	Autopropulsado
Peso:	38,0 Kg





SOPLADORAS

Los sopladores aspiradores son herramientas básicas para el mantenimiento de zonas verdes y zonas peatonales. Permiten limpiar grandes superficies a gran velocidad y de manera eficaz.

Tanto en su función de soplado como en la de aspirado y triturado, nuestros productos responden a las necesidades de los usuarios más exigentes.

¡Hacemos un gran equipo!

SOPLADORAS

- **DEPÓSITO DE COMBUSTIBLE TRASLÚCIDO**
Permite ver la cantidad de combustible.



- **TUBO DE SOPLADO**
Diseñado para aumentar la eficacia del chorro del aire y facilitar su guiado.

- **ARRANCADOR REFORZADO**
Diseñado para uso intensivo.

ASPIRADOR

Genera una corriente de aire de absorción que permite recoger hojas y otros materiales con facilidad.

SOPLADOR

Genera una corriente de aire de gran velocidad que impulsa hojas y otros materiales.

TRITURADOR

Disminuye el tamaño de los materiales aspirados, permitiendo almacenar mayor cantidad en el saco.

MOCHILA

Disminuye la fatiga del usuario, permitiéndole más horas de uso continuado.



GLB260



Combina un excelente rendimiento con bajo peso. Reduce el tiempo de las labores de barrido y rastrillado. Es ideal para la limpieza de carreteras y otros espacios que necesiten despejarse de sucio u hojas con rapidez.

Motor: 2 tiempos
Cilindrada: 26,0 cc
Potencia: 1,03 hp
Fluido de aire: 10.200 l/min
Peso: 5,0 kg

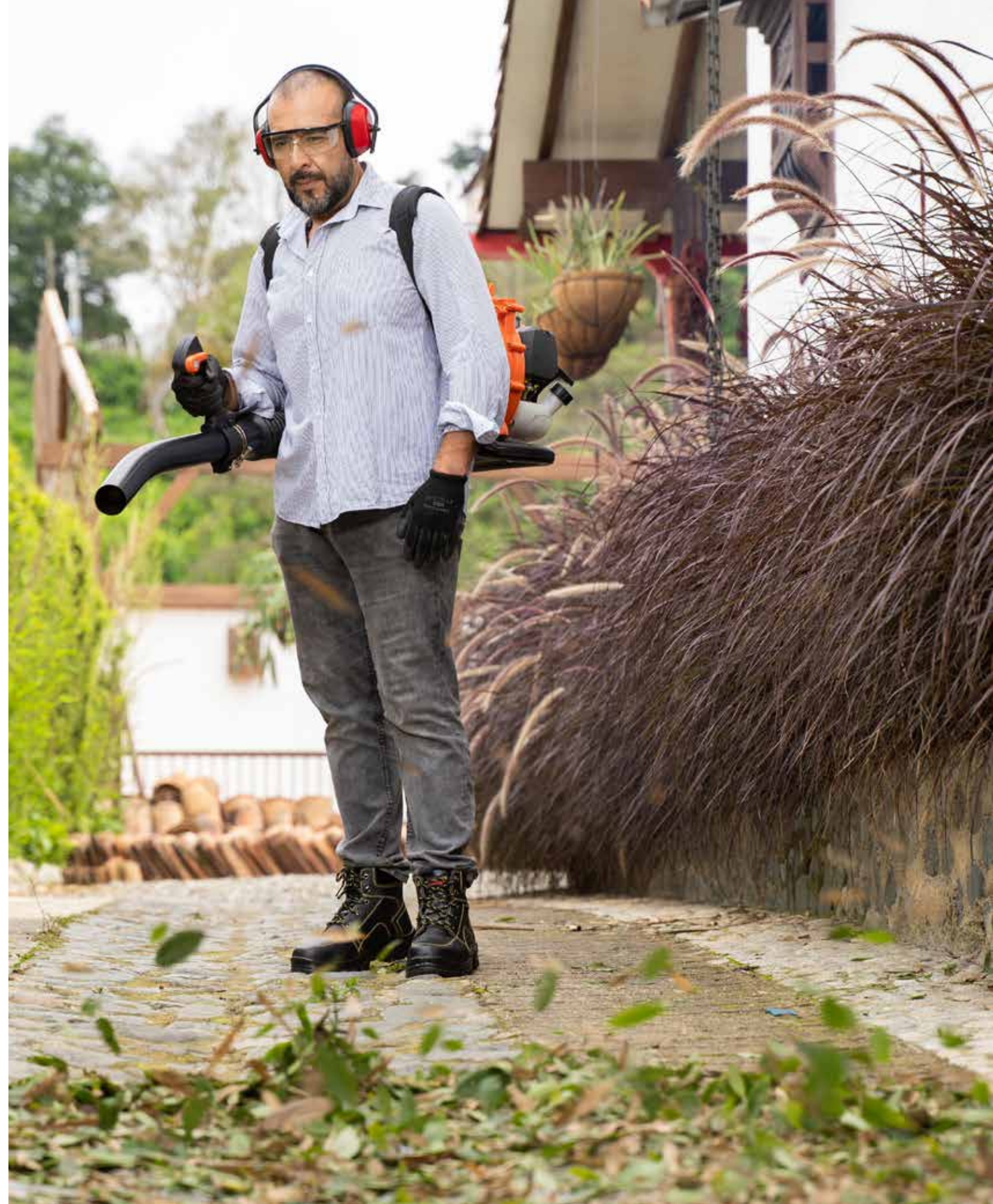


GLB330



Rendimiento, economía, fiabilidad y comodidad, son las principales características de esta sopladora que ha sido diseñada para satisfacer las variadas demandas de los usuarios. Es un modelo tipo mochila ergonómica que permite tener mejor maniobrabilidad, y debido a que distribuye su peso entre los hombros y espalda, garantiza menor cansancio al operario.

Motor: 2 tiempos
Cilindrada: 33,0 cc
Potencia: 1,56 hp
Fluido de aire: 12.000 l/min
Peso: 7,0 kg





HIDROLAVADORAS DE ALTA PRESIÓN

Las limpiadoras de agua de alta presión eliminan la suciedad mediante un chorro de agua potente y de fuerte caudal. Son ideales para la limpieza de coches, motos, tractores, mobiliario, paredes y más, de manera rápida y eficaz, por lo que es una herramienta indispensable en casas, talleres, industrias y en la agricultura.

Todos nuestros modelos de hidrolavadoras son versátiles e innovadoras, diseñados para ser capaces de hacer tareas de baja intensidad hasta las tareas más difíciles y además vienen con un juego completo de accesorios.

¡Hacemos un gran equipo!

HIDROLAVADORAS

Contamos con dos modelos de hidrolavadoras para mayor comodidad en sus actividades.



LANZA BAYONETA

Conexión rápida y eficaz de las diferentes lanzas a la pistola.

MOTORES OHV

Motor 4 tiempos con válvulas en cabeza, para mayor potencia y menos emisiones.

PISTOLA DE ALTA PRESIÓN

Con lanzas intercambiables que permiten elegir el tipo de chorro a utilizar.

MANGUERA REFORZADA

Manguera de caucho de alta resistencia con refuerzo metálico.

ENROLLADOR DE MANGUERA

Almacena con facilidad la manguera del equipo.

MOTOR ELÉCTRICO

Motores de escobillas en la gama hobby e inducción, o gasolina en profesional.

RUEDAS DE TRANSPORTE

Transporta tu hidrolavadora con facilidad a cualquier lugar.

DEPÓSITO DE JABÓN INTEGRADO

Configurando el limpiador en baja presión, el jabón del depósito se mezclará con el agua a presión, generando una capa de espuma perfecta para la limpieza.

JETS DE CONEXIÓN RÁPIDA

Puntas de lanza con diferentes ángulos, para elegir el tipo de chorro más adecuado según el uso.

BOMBA DE LATÓN

Para mayor resistencia y duración.

HIDROLAVADORAS ELÉCTRICAS



EHW3135T



Hidrolavadora para limpiezas ocasionales de pequeñas cantidades de suciedad en el hogar, como el automóvil, terraza, patio, revestimientos, aceras y calles, entre otros. La pistola de bayoneta con lanza ajustable y su depósito de jabón integrado, facilita los trabajos de limpieza, y su asa facilita el desplazamiento.

Motor: Escobilla / eléctrico
Potencia: 1.800 W
Presión: 1.600 psi / 110 bar
Caudal: 6 l/min (1,6 gpm)



EHW5239T



Máquina polivalente para la limpieza del jardín, mobiliario y elementos con suciedad moderada. Está fabricada con una bomba de aleación de aluminio sólido y materiales ABS para una gran durabilidad y calidad. Su pistola de bayoneta con lanza es ajustable. Trae depósito de jabón integrado, ruedas para un fácil traslado, manillar en aluminio y asa.

Motor: Escobilla / eléctrico
Potencia: 2.000 W
Presión: 2.000 psi / 140 bar
Caudal: 6 l/min (1,6 gpm)



EHW8939TR



Es una hidrolavadora profesional, ideal para la limpieza de las zonas exteriores de la casa, mobiliario, automóviles y otros elementos con suciedad difícil, como vidrios, grasa o donde se requiera eliminación de bacterias. El asa de tracción y las ruedas de plástico hacen que esta máquina sea maniobrable y cómoda de transportar.

Motor: Inducción / eléctrico
Potencia: 2.200 W
Presión: 3.200 psi / 160 bar
Caudal: 6 l/min (1,6 gpm)

HIDROLAVADORAS A GASOLINA



GHW2900



Esta es una hidrolavadora de alta presión con motor a gasolina, que cuenta con el respaldo por la gama de motor Kohler, y ofrece gran desempeño en todo tipo de trabajos de limpieza difíciles. Cuenta con manguera de 6 metros. Inyección de productos químicos a la carta y pistola de gatillo de calidad industrial, con bloqueo de seguridad para niños.

Motor: Kohler / 4 tiempos
Potencia: 6,5 hp
Presión: 2.900 psi / 200 bar
Caudal: 8,7 l/min (2,3 gpm)



GHW2900A



Esta máquina de uso profesional está diseñada con un potente motor Craftop que garantiza un rendimiento de 600 horas de trabajo continuo. Una bomba de 200 horas de rendimiento y una pistola de alta resistencia. Además de ruedas de 11 pulgadas que facilitan su traslado hasta donde se necesite.

Motor: Craftop / 4 tiempos
Potencia: 6,5 hp
Presión: 2.900 psi / 200 bar
Caudal: 8,7 l/min (2,3 gpm)



GHW3400



Esta máquina de gasolina cuenta con muchas características líderes en el sector, como un gran compartimento superior para guardar los accesorios, una manguera de alta presión de 6 metros de conexión rápida, conectores de latón macizo y grandes neumáticos que nunca se pinchan. Más de 60 veces más presión que la típica manguera de jardín.

Motor: Briggs & Stratton / 4 tiempos
Potencia: 7 hp
Presión: 3.400 psi / 240 bar
Caudal: 10,1 l/min (2,6 gpm)



FUMIGADORAS

Las máquinas pulverizadoras y fumigadoras Craftop, son una de las herramientas fundamentales en el huerto o jardín, porque se utilizan para la aplicación de productos fitosanitarios, fertilizantes o para regar o refrescar plantas y árboles.

Nuestras máquinas, manuales o a gasolina, se adaptan a cualquier tipo de cultivo, proporcionando una óptima distribución del producto, ya sea en líquido o en polvo, tanto para pequeños cultivos como para grandes árboles.

¡Hacemos un gran equipo!

FUMIGADORAS

DEPÓSITO DE QUÍMICO



ENCENDIDO ELECTRÓNICO

Reduce las emisiones y mejora la potencia y par en toda la gama de revoluciones del motor.



FUMIGACIÓN LÍQUIDA

Puede utilizar líquidos o producto soluble.

FUMIGACIÓN EN POLVO

Puede utilizar químico en polvo sin diluir.

TAPÓN DE GRAN DIÁMETRO

Facilita el llenado del depósito.



CONDUCTO DE ADMISIÓN DE LÍQUIDO

EMPUÑADURA CON CONTROLES

DEPÓSITO DE COMBUSTIBLE

SET DE BOQUILLAS

Diferentes opciones para ajustar las necesidades de fumigación.

BOMBA DE LATÓN

Mayor resistencia a la abrasión, proporcionando mayor duración.

TOBERA ROTATIVA

Rota a altas revoluciones dispersando más eficazmente el químico.



FUMIGADORAS MANUALES



HS16L



Pulverizador manual de mochila para uso en agricultura, exterior, jardín, césped y patio. Este robusto pulverizador es compatible con fertilizantes comunes, herbicidas, pesticidas y fungicidas. Incluye lanza con set de boquillas (simple, acodada y doble) para todo tipo de aplicaciones, correas acolchadas y panel trasero moldeado, para mayor comodidad del usuario.

Capacidad: 16 litros
 Alcance: 1,3 metros
 Presión: 0,2 - 0,4 MPa
 Peso: 2,5 Kg



HS20L



Con una capacidad mayor, este equipo de función manual y tipo mochila es ideal para fumigar, fertilizar, regar o más en cultivos, agricultura, jardines, patios, áreas exteriores e interiores. Es compatible con fertilizantes comunes, herbicidas, pesticidas y fungicidas. Y además, para mayor comodidad del usuario, las correas son acolchadas y ajustables, y el panel trasero ergonómico.

Capacidad: 20 litros
 Alcance: 1,3 metros
 Presión: 0,2 - 0,4 MPa
 Peso: 2,7 Kg

FUMIGADORAS A GASOLINA



GS-768



Es la herramienta perfecta para la aplicación de pesticidas para el control de plagas en la agricultura y cultivos de hileras, huertos, viñedos, invernaderos, entre otros. Está diseñado para funcionar incluso en grandes alturas. Cuenta con un potente motor ligero, y 2 varillas/boquillas de chorro plano, que ayudan a reducir la cantidad de líquido químico utilizado. Gracias a que ofrece menor vibración y correas acolchadas, reduce la fatiga del operario.

Cilindrada: 26,0 cc
Potencia: 0,75 kW / 1 hp / 7.500 rpm
Capacidad: 25 litros
Alcance: 15 metros
Peso: 10,0 Kg



LARGO ALCANCE



GMD3WF-3



Fumigador tipo mochila diseñado con depósito traslúcido especial para contener productos líquidos y en polvo, con escala de volumen para facilitar la mezcla. Boca con tobera rotativa que difumina mejor el químico. Y por su mochila ergonómica evita la fatiga del usuario.

Cilindrada: 41,5 cc
Potencia: 2,13 kW / 2,9 hp / 7.500 rpm
Capacidad: 20 litros
Alcance: 12 metros
Peso: 11,5 Kg



GMD-420



Son ideales para proteger el cultivo del ataque de plagas, pulverizando insecticidas, pesticidas, fungicidas, herbicidas, etc. en zonas de campo. Estos fumigadores tienen múltiples aplicaciones y se utilizan ampliamente en la agricultura, la horticultura, la sericultura, las plantaciones, la silvicultura, los jardines, etc. Viene con depósito para líquidos y polvo, así como con mochila ergonómica.

Cilindrada: 56,5 cc
Potencia: 2,6 kW / 3,5 hp / 6.000 rpm
Capacidad: 14 litros
Alcance: 15 metros
Peso: 10,6 Kg

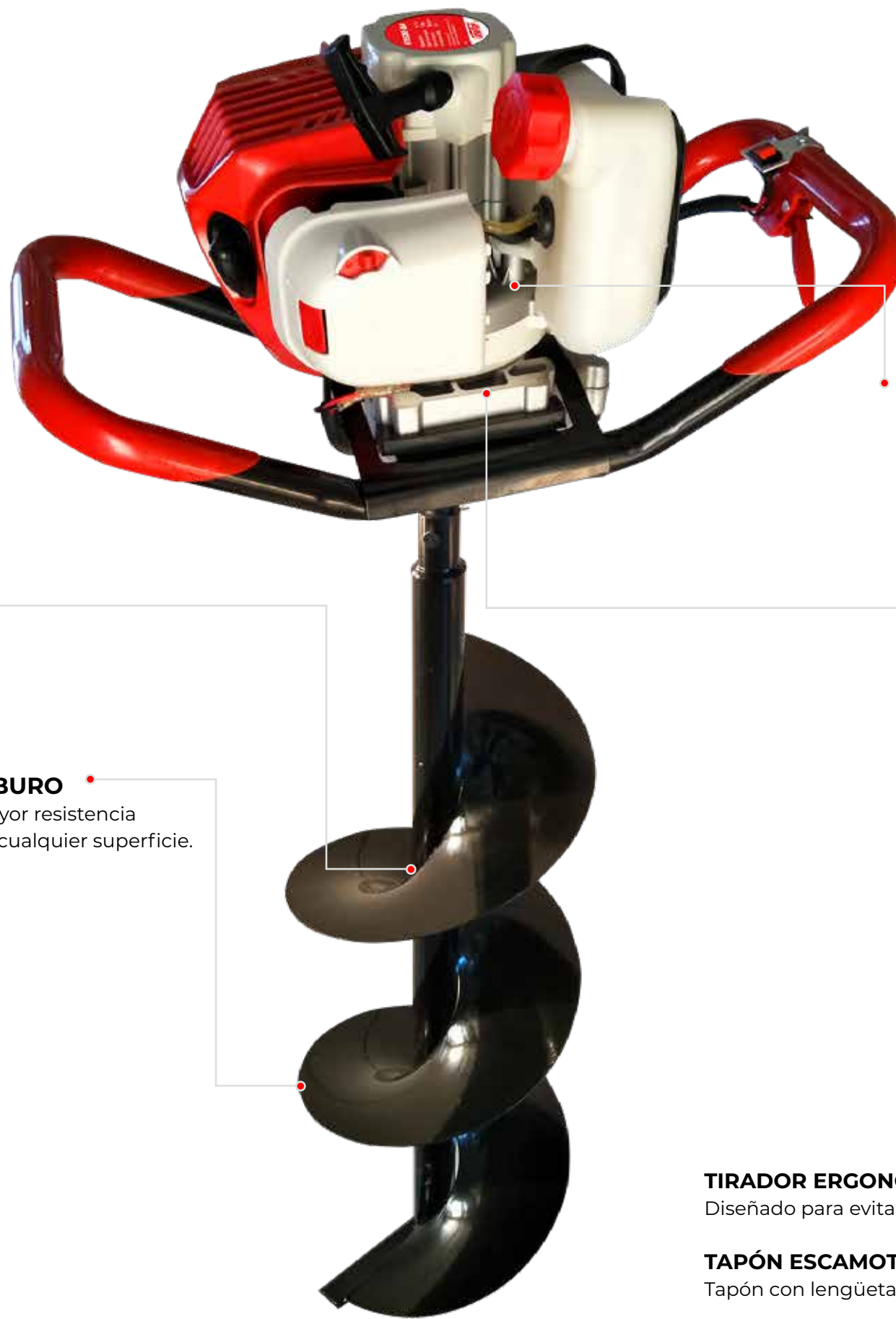
AHOYADORAS

Buscando la eficacia y la facilidad de transporte, en Craftop hemos desarrollado una línea de ahoyadoras robustas e incansables, con las que instalar postes, plantar árboles o instalar empalizadas, pasará a ser una tarea rápida y sencilla.

¡Hacemos un gran equipo!



AHOYADORA



BARRENA HELICOIDAL

Diseño específico para conseguir la mayor capacidad de extracción de la arena.

FILO DE CARBURO

Consiguen la mayor resistencia para perforar en cualquier superficie.

EMBRAGUE CENTRÍFUGO

CAJA DE ENGRANAJES METÁLICOS CON DESMULTIPLICACIÓN

Robusto diseño y una relación de desmultiplicación adecuada para conseguir mayor fuerza en el corte.

DEPÓSITO TRANSPARENTE DE COMBUSTIBLE

Comprueba fácilmente la cantidad de combustible de la máquina.

CEBADOR

Facilita el arranque en frío reduciendo el número de tirones.

TIRADOR ERGONÓMICO

Diseñado para evitar que la mano sufra en los arranques.

TAPÓN ESCAMOTEABLE

Tapón con lengüeta plegable.



FUERZA



NTA520E-10A



Esta ahoyadora hará un trabajo rápido en cualquier operación de excavación, ya sea en tierra o en hielo. Puede alojar sinfines de 34" o 36" de longitud con diámetros de 8" a 12". Puede trabajar con diferentes diámetros de barrenas, sustituibles fácilmente gracias a su conexión rápida sin herramientas. Su manillar fue diseñado para poder trabajar con uno o dos operarios.

Cilindrada: 51,7 cc
 Potencia: 1,6 kW / 7.000 rpm
 Diámetro de la broca: 100 mm / 150 mm / 200 mm
 Peso: 10,0 Kg



NTA520E-10C



Este equipo es ideal para operaciones de excavación en áreas industriales, aplicaciones comerciales, proyectos domésticos, instalación de postes de cercas, cubiertas, plantación de árboles, arbustos y más. El paso de la cuchilla se ajusta para minimizar la potencia requerida para la perforación y maximizar la cantidad de tierra suelta extraída del agujero. La cuchilla de tipo helicoidal añade resistencia estructural.

Cilindrada: 51,7 cc
 Potencia: 1,6 kW / 7.000 rpm
 Diámetro de la broca: 100 mm / 150 mm / 200 mm
 Peso: 10,0 Kg



MOTORES

Ofrecemos una línea completa de motores a gasolina y diésel. Encuentre motores para cortadoras de césped, hidrolavadoras de alta presión, generadores, karts y muchos más.

Los motores a gasolina son ideales para bombas, hidrolavadoras, cultivadoras y equipos de jardinería. Los motores diésel están diseñados con filtros de aire de última generación, para aumentar la durabilidad y alargar los intervalos de servicios que requieran de sus equipos.

¡Hacemos un gran equipo!

MOTORES A GASOLINA



GE156F



Es un pequeño motor a gasolina de cuatro tiempos que ofrece un rendimiento y una fiabilidad superior. Menos ruido, menos vibraciones y menos emisiones, sin sacrificar la potencia ni el rendimiento. Equipado para procesamiento y trabajos en cultivos cafetaleros, ideal para procesar los granos de café en producción masiva.

Cilindrada: 98,0 cc
Potencia: 3,5 hp
Capacidad del tanque: 1,6 l
Peso: 8,5 Kg



GE160



Gracias a su potencia de 5,5 caballos de fuerza, este motor funciona para equipos como bombas de agua y compresores de aire, entre otros, pues también es ideal para suministrar energía a equipos de procesamiento de trigo, arroz y maíz. Un gran aliado del sector agrícola.

Cilindrada: 163,0 cc
Potencia: 5,5 hp
Capacidad del tanque: 3,6 l
Peso: 15,0 Kg



GE200



Mayor eficiencia en la relación potencia - peso. Por su bajo consumo de combustible resulta también bajo su costo de mantenimiento. Ofrece un carburador de fácil arranque, rápidas aceleraciones, menor nivel de ruido y vibración, en un equipo novedoso y compacto de alta calidad y última tecnología. Es ideal para bombas de agua, compresores de aire, equipos de procesamiento de alimentos y pequeñas embarcaciones.

Cilindrada: 196,0 cc
Potencia: 6,5 hp
Capacidad del tanque: 3,6 l
Peso: 16,0 Kg

MOTORES DIÉSEL



DE186FA



Es un motor monocilíndrico de peso ligero refrigerado por aire. Coopera con la bomba de inyección BOSCH, líder internacional. Es fácil de arrancar y de bajo consumo de combustible. La temperatura de escape cae más de 10 grados con relación a modelos similares. Este modelo ofrece la opción de filtro seco o de aceite, según las necesidades del usuario.

Cilindrada: 418,0 cc
Potencia: 9 hp
Capacidad del tanque: 5,5 l
Peso: 48,0 Kg



DE186FAE



Es bienvenido por la mayoría de los usuarios porque es fácil de arrancar, ahorra costos y se adapta al medio ambiente. Los materiales utilizados para el calor, el desgaste y el coeficiente de dilatación son de calidad superior, por lo que su durabilidad también lo es. También viene con filtro seco o de aceite, según las necesidades del usuario.

Cilindrada: 418,0 cc
Potencia: 9 hp
Capacidad del tanque: 5,5 l
Peso: 53,0 Kg



DE188FA



Con filtro de aceite o seco, este modelo de motor diésel, de arranque manual, ofrece gran potencia y durabilidad. Su gran fuerza lo hace ideal para trabajos pesados tanto en la construcción, industria y agricultura, porque encaja muy bien en bombas de agua y generadores eléctricos, entre otros usos múltiples.

Cilindrada: 456,0 cc
Potencia: 10 hp
Capacidad del tanque: 5,5 l
Peso: 48,0 Kg



DE188FAE



Con altas prestaciones de fuerza, esta versión de arranque electrónico, le ahorrará energía al momento de arrancar la máquina donde necesite conectarlo, bien sea en bombas de agua, generadores o cualquier otra que requiera de un motor de uso profesional exigente, dentro del área de construcción, agrícola u otra. Viene con filtro de aceite o seco.

Cilindrada: 456,0 cc
Potencia: 10 hp
Capacidad del tanque: 5,5 l
Peso: 53,0 Kg



DE192FA



La máxima potencia que ofrece este motor de encendido manual, le permitirá ahorrar tiempo, dinero y esfuerzo en el trabajo exigente que lleve a cabo. Su cualidad multifunción le permite usarlo en muchos equipos relacionados con la agricultura, manufactura, agronomía, comercio, construcción, etc.

Cilindrada: 499,0 cc
Potencia: 12 hp
Capacidad del tanque: 5,5 l
Peso: 53,0 Kg

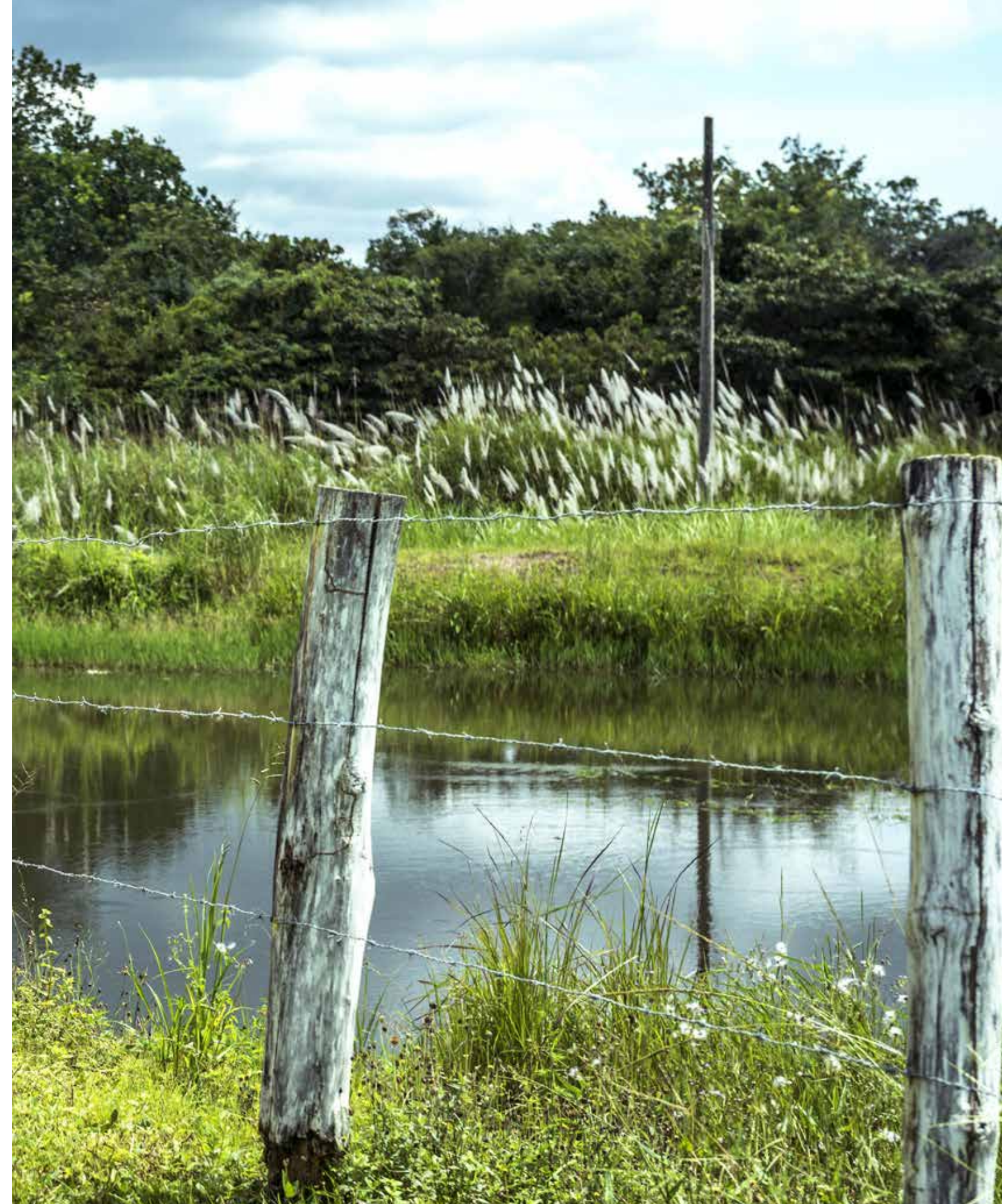


DE192FAE



De encendido electrónico este modelo está diseñado para ambientes extremadamente grandes e industriales, que requieran de un motor en uso continuo a largo plazo, que ofrezca máxima potencia. Se puede utilizar en un entorno difícil como aserraderos, molinos, obras de construcción, trituradoras de desecho, grandes taladros, etc.

Cilindrada: 499,0 cc
Potencia: 12 hp
Capacidad del tanque: 5,5 l
Peso: 53,0 Kg





BOMBAS

Fabricamos una amplia gama de bombas para movimiento de agua, elevación o impulsión de aguas residuales. Pensadas para usuarios que necesitan bombas fiables, de gran capacidad y eficientes, ya sea en jardines, cultivos o en obras domésticas.

¡Hacemos un gran equipo!

BOMBAS



DEPÓSITO DE COMBUSTIBLE

De gran capacidad para proporcionar larga autonomía.

TIRADOR DE ARRANQUE

Arranque reforzado preparado para resistir los tirones más bruscos.

IMPULSOR DE ACERO O HIERRO FORJADO

Materiales resistentes al desgaste que proporcionan una protección óptima a las bombas y garantizan un funcionamiento sin problemas.

CHASIS PERIMETRAL

Protección total mediante su acero reforzado.

RACOR DE IMPULSIÓN

Conexión por la que entra el agua de la bomba.

RACOR DE ADMISIÓN

Ángulo ajustable para optimizar el trabajo en vertical y horizontal.

INTERRUPTOR DE PARADA

Accesible para la parada instantánea de la máquina.

MOTOR A GASOLINA OHV O DIÉSEL

Motores potentes, eficientes y de bajo consumo

BOMBA DE CAUDAL

El diseño de su impulsor consigue caudal de agua con la misma potencia del motor, sacrificando los valores de elevación.

BOMBA DE PRESIÓN

El diseño de su impulsor consigue mayor elevación de agua con la misma potencia del motor, sacrificando los valores de caudal.

BOMBAS DE AGUA ELÉCTRICAS

EWP60



Ideal para el transporte de agua limpia que no contenga partículas abrasivas y fluidos que no sean químicamente agresivos para los componentes de la bomba. Es fiable, económica y fácil de usar, adecuada para aplicaciones domésticas y para la distribución automática de agua, desde depósitos de compensación para el riego de jardines o para aumentar la presión del agua de la red. Esta bomba debe instalarse en un lugar cubierto y protegido de la intemperie.

Potencia: 275 W
 Conector entrada / salida: 1" / 1"
 Caudal máximo: 2,4 m³/h
 Peso: 5,3 Kg

EWP80



Desarrollada para el suministro de agua y presión en trabajos agrícolas y domésticos, esta bomba de diseño compacto, bobinado 100% en cobre, carcasa de hierro fundido e impulsor de bronce, garantizan una larga vida útil, una excelente fiabilidad y muy bajo ruido, además es libre de mantenimiento.

Potencia: 550 W
 Conector entrada / salida: 1" / 1"
 Caudal máximo: 3,6 m³/h
 Peso: 7,5 Kg

BOMBAS DE AGUA A GASOLINA

GWP5210-10



Esta bomba con motor a gasolina, ofrece la capacidad de alto flujo que se necesita para realizar la mayoría de los trabajos de bombeo. La puesta en marcha es muy sencilla gracias a su diseño de arranque fácil y a los puertos de succión y descarga codificados por colores. Resulta muy útil para eliminar el agua estancada de pequeños estanques, jardines acuáticos y jacuzzis.

Cilindrada: 52,0 cc
 Potencia: 1,7 kW
 Conector entrada / salida: 1" / 1"
 Caudal máximo: 8 m³/h
 Peso: 8,7 Kg



GWP5210-15



Impulsada por un motor CRAFTOP, esta bomba ofrece la capacidad de alto caudal que se necesita para realizar la mayoría de los trabajos de bombeo. Es útil para eliminar el agua estancada de los suelos de los sótanos, vaciar las piscinas o los pozos de las ventanas. Todo ello en un paquete ligero que es fácil de llevar donde lo necesite.

Cilindrada: 52,0 cc
 Potencia: 1,7 kW
 Conector entrada / salida: 1,5" / 1,5"
 Caudal máximo: 15 m³/h
 Peso: 6,5 Kg



GWP20



Este modelo que funciona con motor a gasolina, es adecuada para el control de inundaciones, la construcción ligera, el drenaje de piscinas, desagües y mucho más. Por su carcasa de aluminio es duradera y fiable.

Cilindrada: 196,0 cc
 Potencia: 6,5 hp
 Conector entrada / salida: 2" / 2"
 Caudal máximo: 30 m³/h
 Peso: 25,0 Kg



GWP30



Con un poco más de potencia, este modelo a gasolina le garantiza más poder para sus requerimientos de control de inundaciones, succión o drenaje de piscinas, desagües, o en obras de construcción de ligeras. Con carcasa de aluminio, soporte de acero e impulsor de hierro fundido, esta bomba es duradera y fiable.

Cilindrada: 208,0 cc
 Potencia: 6,5 hp
 Conector entrada / salida: 3" / 3"
 Caudal máximo: 54 m³/h
 Peso: 28,0 Kg



GWP20H2



Ideada para trabajos en los que se requiere una presión elevada de agua o cuando se quiere elevar agua a mucha altura, como riego por aspersión o apagado de fuegos. Viene con doble impulsor de hierro y carcasa de aluminio de larga duración. Conexiones de entrada de 2" y 3 salidas con triple conector y una rosca de 2", más 2 roscas de 1-1/2". Trae chasis perimetral que la protege de golpes y su depósito es de gran capacidad.

Cilindrada: 212,0 cc
 Potencia: 7 hp
 Conector entrada / salida: 2" / 2", 1-1/2", 1-1/2"
 Caudal máximo: 20 m³/h
 Peso: 26,0 Kg



GWP30WS



Diseñada para bombear agua que contenga materiales abrasivos ligeros como limo, estiércol y hojas. Estas bombas son ideales para la construcción ligera, el control de inundaciones y el riego. Utiliza un fiable motor a gasolina de la serie CRAFTOP y una duradera carcasa de aluminio con impulsor y soporte del motor en acero. El arranque puede ser manual (de retroceso) o eléctrico (opcional)

Cilindrada: 208,0 cc
 Potencia: 7 hp
 Conector entrada / salida: 3" / 3"
 Caudal máximo: 55 m³/h
 Peso: 30,0 Kg

BOMBAS DE AGUA DIÉSEL



DWP20



Es un modelo con motor diésel de alta eficiencia y bajo consumo. Ideal para movimientos de agua o para trabajos de bombeo de caudal. Su impulsor de hierro fundido y carcasa de aluminio de larga duración, le confieren atributos de resistencia y durabilidad. Su chasis perimetral la protege de golpes y viene con un depósito de gran capacidad.

Cilindrada: 211,0 cc
 Potencia: 2,8 kW / 3,8 hp
 Conector entrada / salida: 2" / 2"
 Caudal máximo: 22 m³/h
 Peso: 41,0 Kg



DWP30



Equipada con un motor diésel de alta eficiencia, es adecuada para controlar inundaciones, desagüe o drenaje de piscinas, así como resulta útil en pequeñas construcciones. Su durabilidad y confiabilidad le son atribuidas a su potencia y material de fabricación en aluminio.

Cilindrada: 296,0 cc
 Potencia: 4 kW / 5,4 hp
 Conector entrada / salida: 3" / 3"
 Caudal máximo: 35 m³/h
 Peso: 49,0 Kg



GENERADORES

Los generadores Craftop son ligeros, robustos, versátiles y seguros.

Ofrecen estabilización electrónica de voltaje de salida y potencias que van desde 850 VA hasta los 13.500 VA.

Nuestros grupos electrógenos están diseñados para producir la energía adecuada a las diferentes demandas de energía de nuestros clientes.



¡Hacemos un gran equipo!

GENERADORES

DEPÓSITO DE COMBUSTIBLE

Sobredimensionados para tener mayor autonomía con indicador de nivel.

CONTADOR DE HORAS

Informa de las horas trabajadas para poder hacer un correcto mantenimiento.

PANEL DE CONTROL

Información en todo momento de la energía generada.

ALTERNADOR DE ÚLTIMA GENERACIÓN

Máxima eficiencia y menor consumo de combustible.



CHASIS PERIMETRAL REFORZADO

Protección total mediante su acero reforzado.

FILTRO DE AIRE DE DESMONTAJE RÁPIDO

Sin herramientas de gran accesibilidad.

ARRANCADOR REFORZADO

Diseñado para soportar más de 50.000 arranques y reducir el esfuerzo del usuario.

SALIDAS DE CORRIENTE ALTERNA

220 V - 110 V y 12 V

MOTORES OHV

Motor 4 tiempos con válvulas en cabeza. Mayor potencia y menores emisiones.

BOBINADOS DE COBRE

Bobinados 100% de cobre con mayor conductividad y menor generación de calor que los de aluminio.

RUEDAS

Facilitan el transporte y desplazamiento del generador.

CHASIS PERIMETRAL

Protección total mediante su acero reforzado.

GENERADORES A GASOLINA



GGR2500FD



Este generador tiene el potencial de suministrar energía por largas horas, opera con un motor 2 tiempos de gasolina, pero resulta fácil de operar y de transportar, gracias a sus ruedas de 6" y su mango plegable. Viene con indicador de nivel de combustible, protección térmica y voltímetro.

Cilindrada: 212,0 cc
Potencia nominal: 2,2 kW
Capacidad del tanque: 15 l
Peso: 46,0 Kg



GGR3500FD



Con una potencia mayor, este generador de uso doméstico cubrirá eficientemente todas las necesidades de un hogar, una pequeña oficina o local comercial. Viene equipado con motor 2 tiempos de gasolina, es fácil de operar y portátil, gracias a sus ruedas y su mango plegable. Viene con indicador de nivel de combustible, protección térmica y voltímetro.

Cilindrada: 212,0 cc
Potencia nominal: 3 kW
Capacidad del tanque: 15 l
Peso: 48,0 Kg



GGR5500FD



Equipado con un motor 2 tiempos de gasolina, este generador satisface las necesidades de los profesionales más exigentes. Su potencia lo convierte en el aliado perfecto para producir energía requerida para grandes espacios. Viene con indicador de nivel de combustible, asa plegable y ruedas que le permite ser trasladado hasta donde sea necesario.

Cilindrada: 420,0 cc
Potencia nominal: 5,5 kW
Capacidad del tanque: 25 l
Peso: 82,0 Kg

GENERADORES DIÉSEL



DGR6500E



Generador portátil con motor diésel y sistema de regulación automática del voltaje (AVR). Funciona de forma silenciosa, por lo que es ideal para fiestas y reuniones al aire libre, así como para apagones temporales. Puede alimentar una gran variedad de aparatos en su hogar. Dispone de arranque electrónico con llave, 2 salidas de enchufe tipo B de 110 V-60 Hz y una salida 12 V-30 A. Viene con interruptor automático de seguridad contra sobrecargas, voltímetro analógico e indicador de horas de uso.

Cilindrada: 418,0 cc
Potencia nominal: 5 kW
Capacidad del tanque: 12,5 l
Peso: 113,0 Kg



DGR6700S



Es un generador diésel que le garantizará muchas horas de energía con un bajo nivel de ruido y bajo consumo de combustible. Esta máquina es una fuente fiable de energía portátil, con sistema de arranque tanto eléctrico como manual, con capacidad para dar salida 110V y 220V.

Cilindrada: 418,0 cc
Potencia nominal: 4,5 kW
Capacidad del tanque: 14,5 l
Peso: 149,0 Kg



DGR9800S



Ideal para su uso en granjas y ranchos, mantenimiento, construcción e incluso para cortes de energía de emergencia en el hogar, este generador diésel ofrece una impresionante potencia máxima de 7.000 vatios y tanto un sistema de arranque manual estándar como un fácil arranque electrónico, para comodidad del usuario.

Cilindrada: 499,0 cc
Potencia nominal: 6,5 kW
Capacidad del tanque: 30 l
Peso: 171,0 Kg

GENERADORES DIÉSEL / SOLDADURA



DGR6700Q



Con un motor diésel de 4 tiempos, salida de voltaje 110 y 220, 3.600 rpm y sistema de arranque electrónico, este generador es capaz de cubrir una amplia gama de necesidades de energía eléctrica, en distintos entornos, bien sea doméstico, comercial, agrícola, entre otros.

Cilindrada: 418,0 cc
Potencia nominal: 4,5 kW
Capacidad del tanque: 14,5 l
Peso: 207,0 Kg



DGR9800Q



Generador diésel con sistema de arranque electrónico y bajo nivel de emisión de ruido. Es ideal para ser utilizado en los hogares y tiendas como energía de reserva. Es un equipo que por su diseño y potencia se le confiere el atributo de alta calidad.

Cilindrada: 499,0 cc
Potencia nominal: 6 kW
Capacidad del tanque: 14,5 l
Peso: 210,0 Kg



DGR15T



El más potente de la línea de generadores, cuenta con un chasis totalmente cerrado, y su combinación de silenciador e insonorización, ayuda a reducir el ruido del motor. Viene con un tanque de gran capacidad que le garantizará muchas horas de autonomía y disfrute de energía.

Cilindrada: 954,0 cc
Potencia nominal: 4 kW
Capacidad del tanque: 35 l
Peso: 350,0 Kg



DGR-W180ARE



Pertenece a la tercera generación de grupos electrógenos de soldadura diésel de gran tamaño. Viene con motor DE186FAE de diseño propio de CRAFTOP, puede hacer una corriente de soldadura continua de más de 180 A, lo que logra una mayor eficiencia de soldadura y un mayor ámbito de aplicación. Ideal para equipos de construcción que necesitan una máquina fiable y de grandes prestaciones.

Cilindrada: 418,0 cc
Potencia nominal: 5 kW
Capacidad del tanque: 12,5 l
Peso: 116,0 Kg



DGR-W220ARE



Pertenece a la tercera generación de grupos electrógenos de soldadura diésel de gran tamaño, con el motor DE192FE este generador puede producir una corriente de soldadura continua de más de 220 A, lo que logra una mayor eficiencia de soldadura y un mayor ámbito de aplicación.

Cilindrada: 499,0 cc
Potencia nominal: 6,5 kW
Capacidad del tanque: 12,5 l
Peso: 127,0 Kg



ACCESORIOS DE SEGURIDAD

En Craftop nos tomamos muy en serio la seguridad y la protección personal. Creemos que esa debe ser la máxima prioridad.

Por eso y porque sabemos que su trabajo es exigente, le ofrecemos equipos de seguridad para que usted esté protegido y el resultado de su labor sea eficaz. No importa si es un trabajo doméstico o industrial.

¡Hacemos un gran equipo!





BOTAS DE SEGURIDAD A / NT-Z8008

Las pruebas de impacto determinan la cantidad de protección de la puntera bajo varios pies de fuerza. Las pruebas de compresión determinan la cantidad de presión estática que puede soportar una puntera de acero compuesto. Forro textil transpirable.

Material: Cuero de vaca
 Punta: Acero
 Suela: PU
 Tamaño de caja: 61,5 x 31,5 x 33 cm (24,2" x 12,4" x 12,9")
 Contenido: 10 cajas



BOTAS DE SEGURIDAD B / NT-G4118

Parte superior de cuero impermeable. Forro de malla de nylon que absorbe la humedad. Entresuela de PU de doble densidad y fijación directa con suela. Suela de goma de gran agarre y forro textil transpirable. Protege contra la humedad, el desgaste y la abrasión.

Material: Cuero de vaca
 Punta: Acero
 Suela: Goma
 Tamaño de caja: 62 x 60,5 x 33,3 cm (24,4" x 23,8" x 13,1")
 Contenido: 10 cajas



BOLSO PARA MOTOSIERRA

Bolsa protectora de tela Oxford para motosierras con el logotipo de CRAFTOP y cuerda de elevación sólida. Es adecuado para la sierra de cadena con barra de guía de hasta 24", mayor espacio para el kit de herramientas.

Material: Tela Oxford
 Color: Rojo
 Medidas: 89 x 48 x 13 cm (35,04" x 18,5" x 5,12")
 Peso: 288 g



GUANTES

La capa de espuma de PVC proporciona repelencia al agua, comodidad y un mayor poder de agarre en condiciones húmedas y secas.

Material: Nylon
Color: Rojo
Tallas: 7/S - 8/M - 9/L - 10/XL - 11/XXL
Superficie: goma
Peso: 48 g (par)



PANTALÓN DE SEGURIDAD

Capa base ajustada. La zona trasera de las piernas y el asiento tienen una zona funcional que atrapa el calor. Una estructura acanalada proporciona acolchado en las rodillas y las espinillas. Cumplen triple función con protección contra impactos, resistencia a las espinas y al agua. Buenas propiedades de transpiración.

Material: Tejido TC
Color: Rojo
Tipo de cierre: Botón y cremallera
Tallas: XS a 6XL
Embalaje: Bolsa biodegradable

ACEITES Y LUBRICANTES



ACEITE PARA MOTORES

Todos nuestros equipos funcionan mejor con la mezcla adecuada de aceites. Protégelos del desgaste y del trabajo forzado, usando el aceite Craftoil semisintético para motores 2 tiempos. Así garantizas el funcionamiento adecuado del equipo, reducción de humo, fácil y rápido arranque, además de mejorar el proceso de combustión. Viene en presentación de 1 litro.



LUBRICANTE PARA CADENAS

El lubricante Craftoil semisintético se mantiene adherido a la cadena por más tiempo, gracias a un aditivo que evita sea expulsado de los dientes por causa de la fuerza centrífuga que genera la cadena al girar. Como conserva su estructura, lubrica y protege contra el desgaste, por lo que garantiza un trabajo de corte preciso y sin errores. Viene en presentación de 1 litro.



Especificaciones Técnicas

MOTOSIERRAS 1/2	NT2500	NT3760	NT4560	NT5260
Código EAN	1202500001009	1237600283116	1245600284118	1252600285113
Uso: Doméstico / Semiprofesional / Profesional	Doméstico	Doméstico	Doméstico	Doméstico
Tipo de motor	2 tiempos	2 tiempos	2 tiempos	2 tiempos
Cilindrada (cc)	25,4 cc	36,3 cc	45,0 cc	49,3 cc
Potencia (CV a rpm)	1,2 hp / 8.000 rpm	1,8 hp / 8.000 rpm	2,5 hp / 8.000 rpm	2,8 hp / 8.000 rpm
Velocidad máxima motor con cadena y barra	21 m/s	12.000	10.000	10.000
Proporción de gasolina - aceite 2 tiempos	40:1	40:1	40:1	40:1
Capacidad del depósito de combustible (ml)	230 ml	410 ml	550 ml	550 ml
Capacidad del depósito de aceite (ml)	160 ml	200 ml	260 ml	260 ml
Consumo de combustible (g/kWh)	600 g/kWh	560 g/kWh	620 g/kWh	620 g/kWh
Nivel de presión sonora (dB (A))*	99,2 dB(A)	104 dB (A)	106 dB (A)	106 dB (A)
Nivel de potencia sonora ((LWA) dB (A))*	113 (LWA) dB (A)	110 (LWA) dB (A)	110 (LWA) dB (A)	110(LWA) dB (A)
Nivel de vibración equivalente (ahv, eq) delante/ detrás de la empuñadura (m/s ²)**	8,98 m/s ² 8,03 m/s ²	8,5 m/s ² 8,1 m/s ²	9,5 m/s ² 8,5 m/s ²	9,5 m/s ² 8,5 m/s ²
Paso de la cadena (pulgadas)	3/8"	0,325" / 0,058"	0,325" / 0,058"	0,325" / 0,058"
Características especiales de la cadena (anti retroceso/otros)	√	√	√	√
Longitud de la barra (pulgadas / cm)	12" / 30,5 cm	16" / 40 cm	18" / 45 cm	20" / 50,8 cm
Peso (sin barra y cadena) (Kg)	3,5 Kg	4,3 Kg	5,2 Kg	5,3 Kg
Peso (con barra y cadena) (Kg)	4,1 Kg	5,4 Kg	6,3 Kg	6,4 Kg
Cebador	-	-	√	√
Nivel de combustible visible	-	-	√	√
Bomba de aceite ajustable	√	-	√	√
Material de la bomba de aceite (aluminio / acero / plástico)	Aluminio	Acero	Aluminio	Aluminio
Ventilador de aire	√	√	√	√
Tipo de carburador	Diafragma	Válvula mariposa	Válvula mariposa	Válvula mariposa
Carburador regulable	√	√	√	√
Freno de cadena de inercia (s)	< 0,2 s	< 0,12 s	< 0,12 s	< 0,12 s
Sistema de frenos en la cubierta o en el interior de la máquina	Cubierta	Cubierta	Cubierta	Cubierta
Antivibración (número o bloques silenciosos)	3	4	6	6
Cárter (magnesio / acero / plástico)	Aluminio / Plástico	Aluminio	Aluminio	Aluminio
Tapa del filtro de aire de cierre rápido	√	√	√	√
Filtro de aire de cierre rápido	√	√	√	√
Filtro de aire (papel / plástico / espuma)	Plástico	Plástico	Papel	Papel
Barra de retención (tuercas / herramienta)	Tuercas	Tuercas	Tuercas	Tuercas
Tensor de cadena lateral	√	√	√	√
Empuñadura de tacto suave	-	-	√	√
Tapones de gasolina y aceite con pestaña	-	√	√	√
Euro II	√	√	√	√
Tamaño de la caja (mm)	320 x 250 x 250	440 x 260 x 300	480 x 260 x 300	510 x 260 x 300
Peso de la caja (Kg)	5 Kg	6,6 Kg	7,7 Kg	7,8 Kg
Contenedor de unidades 20 / 40 / 40 HQ (piezas)	1.350 / 2.850 / 3.400	1.573 / 3.321 / 3.962	630 / 1.260 / 1.500	600 / 1.200 / 1.400

MOTOSIERRAS 2/2	NT5860	NT6020	NT6260
Código EAN	1258600300115	1260200010011	1262600147014
Uso: Doméstico / Semiprofesional / Profesional	Semiprofesional	Semiprofesional	Profesional
Tipo de motor	2 tiempos	2 tiempos	2 tiempos
Cilindrada (cc)	54,5 cc	55,7 cc	61,5 cc
Potencia (CV a rpm)	3 hp / 8.000 rpm	3,6 hp / 8.000 rpm	3,9 hp / 8.000 rpm
Velocidad máxima motor con cadena y barra	10.000	10.000	10.000
Proporción de gasolina - aceite 2 tiempos	40:1	40:1	40:1
Capacidad del depósito de combustible (ml)	550 ml	590 ml	750 ml
Capacidad del depósito de aceite (ml)	260 ml	260 ml	450 ml
Consumo de combustible (g/kWh)	620 g/kWh	620 g/kWh	590 g/kWh
Nivel de presión sonora (dB (A))*	108 dB (A)	106 dB (A)	110 dB(A)
Nivel de potencia sonora ((LWA) dB (A))*	110 (LWA) dB (A)	110 (LWA) dB (A)	110(LWA) dB(A)
Nivel de vibración equivalente (ahv, eq) delante/ detrás de la empuñadura (m/s ²)**	9,5 m/s ² 8,5 m/s ²	9,5 m/s ² 8,5 m/s ²	10,5 m/s ² 9,5 m/s ²
Paso de la cadena (pulgadas)	0,325" - 0,058"	0,325" - 0,058"	3/8" - 0,063"
Características especiales de la cadena (anti retroceso/otros)	√	√	√
Longitud de la barra (pulgadas/cm)	22" / 55,9 cm	22" / 55 cm	24" / 60,1 cm
Peso (sin barra y cadena) (Kg)	5,4 Kg	6,2 Kg	6,0 Kg
Peso (con barra y cadena) (Kg)	6,5 Kg	7,7 Kg	7,9 Kg
Cebador	√	√	-
Nivel de combustible visible	√	√	-
Bomba de aceite ajustable	√	√	√
Material de la bomba de aceite (aluminio / acero / plástico)	Aluminio	Aluminio	Aluminio
Ventilador de aire	√	√	√
Tipo de carburador	Válvula mariposa	Válvula mariposa	Válvula mariposa
Carburador regulable	√	√	√
Freno de cadena de inercia (s)	< 0,12s	< 0,12s	< 0,12s
Sistema de frenos en la cubierta o en el interior de la máquina	Cubierta	Cubierta	Cubierta
Antivibración (número o bloques silenciosos)	6	6	6
Cárter (magnesio / acero / plástico)	Aluminio	Aluminio	Magnesio
Tapa del filtro de aire de cierre rápido	√	√	√
Filtro de aire de cierre rápido	√	√	√
Filtro de aire (papel / plástico / espuma)	Papel	Papel	Plástico
Barra de retención (tuercas / herramienta)	Tuercas	Tuercas	Tuercas
Tensor de cadena lateral	√	√	√
Empuñadura de tacto suave	√	√	√
Tapones de gasolina y aceite con pestaña	√	√	-
Euro II	√	√	√
Tamaño de la caja (mm)	610 x 265 x 300	610 x 265 x 300	480 x 265 x 315
Peso de la caja (Kg)	7,9 Kg	7,9 Kg	9,5 Kg
Contenedor de unidades 20 / 40 / 40 HQ (piezas)	630 / 1.260 / 1.500	630 / 1.260 / 1.500	610 / 1.220 / 1.420

DESBROZADORAS 1/2	NTB250D	NTB260D	NTB330D	NTB430D
Código EAN	1102500000203	1102600000103	1133200000217	1143400000214
Uso: Doméstico / Semiprofesional / Profesional	Doméstico	Doméstico	Semiprofesional	Profesional
Cepillo estándar / mochila	Cepillo estándar	Cepillo estándar	Cepillo estándar	Cepillo estándar
Tipo de carrera del motor	SL34G	SL34G	2 tiempos	2 tiempos
Cilindrada (cc)	26 cc	26 cc	32,6 cc	42,7 cc
Potencia (kW / CV / rpm)	0,75 kW / 1 hp / 8.000 rpm	0,75 kW/1 hp/8000rpm	0,9 kW / 1,3 hp / 7.500 rpm	1,3 kW/1,7 hp / 7.500 rpm
Velocidad máx. motor con accesorio corte (r/min)	7.900 r/min	8.500 r/min	7.800 r/min	8.200 r/min
Carburador ajustable	√	√	√	√
Arranque fácil	√	√	√	√
Cebador	√	√	√	√
Nivel de combustible visible	√	√	√	√
Ventilador de aire	√	√	√	√
Tapa del filtro de aire de apertura rápida	√	√	√	√
Filtro de aire de cierre rápido	-	-	√	√
Filtro de aire (papel / plástico / espuma)	Espuma	Espuma	Espuma	Espuma
Aspecto del estrangulador para el arranque	√	√	√	√
Depósito de combustible (l)	0,4	0,4	0,75	0,85
Proporción de gasolina - aceite 2 tiempos	40:1	40:1	40:1	40:1
Consumo de combustible (g/kWh)	497 g/kWh	497 g/kWh	580 g/kWh	580 g/kWh
Nivel de presión sonora (dB (A))*	110,5	110,5	102	102
Nivel de potencia sonora ((LWA) dB (A))*	112	112	112	112
Nivel vibración equivalente (ahv,eq) mango delantero/trasero o izquierdo/derecho (m/s ²)**	10.220	10.220	5.5	6.5
Grosor de nylon y corte (mm)	2 / 430	2 / 430	2,5 / 430	2,5 / 430
Cabezal de corte Tap-n-go	√	√	√	√
Corte de cuchilla (mm)	-	230	255	255
Número de dientes	-	3	3	3
Caja de cambios de alta calidad	√	√	√	√
Guarda-cuchillas de nylon (una combi o dos diferentes)	Un combi	Un combi	Uno	Uno
Tipo manilla (bicicleta / delta) / Manillar (mm)	Tipo C / -	Tipo P / 19	Bicicleta / 19	Bicicleta / 19
Manilla ergonómica de tacto suave	√ / -	- / √	√	√
Herramienta sin abrazadera / estándar	-	Estándar	Estándar	Estándar
Abrazadera giratoria para guardar	-	√	-	-
Equilibrio ajustable	-	√	√	√
Material de la transmisión (aluminio / acero)	Aluminio	Aluminio	Aluminio	Aluminio
Barra de transmisión / espesor (mm)	25,4 / 6,25	25,4 / 6,25	28 / 8	28 / 8
Eje de transmisión (mm)	1,5	1,5	2	2
Multiherramienta	√	√	√	√
Tamaño caja motor (mm)	1.520 x 250 x 270 (100)	980 x 255 x 70 (90)	320x295x310	320 x 295 x 310
Tamaño caja transmisión (mm)			1.650x100x170	1.650 x 100 x 70
Peso neto sin equipo de corte (Kg)	5,5 Kg	6 Kg	5,3 Kg	5,9 Kg
Peso bruto motor / eje (Kg)	6,9 Kg	7,4 Kg	6,3 / 4 Kg	6,9 / 4 Kg
Unidades contenedoras 20 / 40 / 40 HQ (piezas)	384 / 848 / 970	660 / 1.350 / 1.600	450 / 870 / 1.020	450 / 870 / 1.020

DESBROZADORAS 2/2	NTB520D	NTBG430D	NTBG520D
Código EAN	1152400000216	1143200800113	1152200800115
Uso: Doméstico / Semiprofesional / Profesional	Profesional	Profesional	Profesional
Cepillo estándar / mochila	Cepillo estándar	Mochila	Mochila
Tipo de carrera del motor	2 tiempos	2 tiempos	2 tiempos
Cilindrada (cc)	51,7 cc	42,7cc	51,7cc
Potencia (kW / CV / rpm)	1,6 kW / 2,1 hp / 7500 rpm	1,3 kW / 1,7 hp / 7500 rpm	1,6 kW / 2,1 hp / 7500 rpm
Velocidad máx. motor con accesorio corte (r/min)	8.500 r/min	8.200 r/min	8.500 r/min
Carburador ajustable	√	√	√
Arranque fácil	√	√	√
Cebador	√	√	√
Nivel de combustible visible	√	√	√
Ventilador de aire	√	√	√
Tapa del filtro de aire de apertura rápida	√	√	√
Filtro de aire de cierre rápido	√	√	√
Filtro de aire (papel / plástico / espuma)	Espuma	Espuma	Espuma
Aspecto del estrangulador para el arranque	√	√	√
Depósito de combustible (l)	0,85	0,85	0,85
Proporción de gasolina - aceite 2 tiempos	40:1	40:1	40:1
Consumo de combustible (g/kWh)	580 g/kWh	580 g/kWh	580 g/kWh
Nivel de presión sonora (dB (A))*	102	102	102
Nivel de potencia sonora ((LWA) dB (A))*	112	112	112
Nivel vibración equivalente (ahv, eq) mango delantero/trasero o izquierdo/derecho (m/s ²)**	6.5	6.5	6.5
Grosor de nylon y corte (mm)	2,5 / 430	2,5 / 430	2,5 / 430
Cabezal de corte Tap-n-go	√	√	√
Corte de cuchilla (mm)	255	255	255
Número de dientes	3	3	3
Caja de cambios de alta calidad	√	√	√
Guarda-cuchillas de nylon (una combi o dos diferentes)	Uno	Uno	Uno
Tipo manilla (bicicleta / delta) / Manillar (mm)	Bicicleta / 19	Bicicleta / 19	Bicicleta / 19
Manilla ergonómica de tacto suave	√	√	√
Herramienta sin abrazadera / estándar	Estándar	Estándar	Estándar
Abrazadera giratoria para guardar	-	-	-
Equilibrio ajustable	√	√	√
Material de la transmisión (aluminio / acero)	Aluminio	Aluminio	Aluminio
Barra de transmisión / espesor (mm)	28 / 8	26 / 8	26 / 8
Eje de transmisión (mm)	2	2	2
Multiherramienta	√	√	√
Tamaño caja motor (mm)	320 x 295 x 310	370 x 280 x 580	370 x 280 x 580
Tamaño caja transmisión (mm)	1.650 x 100 x 170	1.640 x 100 x 120	1.640 x 100 x 120
Peso neto sin equipo de corte (Kg)	6 Kg	8,5 Kg	8,5 Kg
Peso bruto motor / eje (Kg)	7 / 4 Kg	9,5 / 3,8 Kg	9,5 / 3,8 Kg
Unidades contenedoras 20 / 40 / 40HQ (piezas)	450 / 870 / 1.020	340 / 680 / 800	340 / 680 / 800

MULTIFUNCIONALES 1/3	NTMU430D4INI	NTMU430D8INI
Código EAN	1143400527414	1143400527810
Uso: Doméstico / Semiprofesional / Profesional	Semiprofesional	
Tipo de motor	2 tiempos	
Cilindrada (cc)	42,7 cc	
Potencia (CV a rpm)	1,3 kW / 7.500 rpm	
Modo de arranque	Manual	
Velocidad del embrague (rpm)	4.500 rpm	
Transmisión de potencia	Embrague de fricción centrífugo	
Combustible	# 93 o superior	
Lubricante	Aceite especial de 2 tiempos de nivel FC	
Proporción de gasolina - aceite 2 tiempos	40:1	
Equipos accesorios incluidos	Cortasetos	
	Podadora de altura	
	Cortadora de arbustos	
	Desbrozadora	
	-	Zanjadora
-	Barredora	
-	Bordeadora	
-	Sopladora	
Características del Cortasetos	Longitud de la cuchilla = 400 - 500 mm	
	Paso de la cuchilla = 25 mm	
	Tipo de reductor = engranajes cónicos y rectos	
	Relación de reducción = 7:43	
	Tubo = 26 mm	
	Peso neto = 1,6 Kg	
Características de la Podadora de Altura	Longitud de barra = 10" estándar / 12" opcional	
	Paso de la cadena = 3/8	
	Longitud de corte = 2500 mm barra de 10" / 2550 mm barra de 12"	
	Tipo de reductor = engranajes cónicos	
	Relación de reducción = 1:1	
	Tubo = 26 mm	
	Peso neto = 1 Kg	
Características de la Desbrozadora	Tipo de cuchilla = 3 dientes	
	Ancho de corte = 255 mm	
	Tipo de reductor = engranaje cónico	
	Relación de reducción = 17:19	
	Tubo = 26 mm	
Características de la Recortadora de césped	Peso neto = 0,25 Kg	
	Ancho de corte = 430 mm	
	Tipo de reductor = engranaje cónico	
	Relación de reducción = 17:19	
Características de la Recortadora de césped	Tubo = 26 mm	
	Peso neto = 0,36 Kg	

MULTIFUNCIONALES 2/3	NTMU430D4INI	NTMU430D8INI
Características de la Zanjadora	-	Ancho de trabajo = 300 x 250 mm
		Tipo de reductor = tornillo sin fin
		Relación de reducción = 1:29
		Tubo = 26 mm
Características de la Barredora	-	Peso neto = 4,25 Kg
		Ancho de trabajo = 350 x 240 mm
		Tipo de reductor = tornillo sin fin
		Relación de reducción = 1:38
Características de la Bordeadora	-	Tubo = 26 mm
		Peso neto = 3,9 Kg
		Ancho de corte = 225 mm
		Tipo de reductor = engranaje cónico
Características de la Sopladora	-	Relación de reducción = 1:1
		Tubo = 26 mm
		Peso neto = 2,1 Kg
		Caudal de aire = 10 m ³ /min
Características de la Sopladora	-	Velocidad de aire = 55 m/s
		Tipo de reductor = Directo
		Tubo = 26 mm
		Peso neto = 1 Kg
Tamaño de la caja (motor) (mm) Incluidos: Cortasetos, Podadora de altura, Desbrozadora, Recortadora de césped	1.200 x 295 x 280	1.200 x 295 x 280
Tamaño de la caja (motor) (mm) Incluidos: Zanjadora, Barredora	-	450 x 400 x 260
Tamaño de la caja (motor) (mm) Incluidos: Bordeadora, Sopladora	-	400 x 320 x 170
Peso de la caja (motor) (Kg) Incluidos: Cortasetos, Podadora de altura, Desbrozadora, Recortadora de césped	15,7 Kg	15,7 Kg
Peso de la caja (motor) (Kg) Incluidos: Zanjadora, Barredora	-	10,5 Kg
Peso de la caja (motor) (Kg) Incluidos: Bordeadora, Sopladora	-	3,54 Kg

MULTIFUNCIONALES 3/3	NTPS260D
Código EAN	1202610014005
Uso: Doméstico / Semiprofesional / Profesional	Semiprofesional
Cepillo / contrapeso	Estándar
Tipo de motor	2 tiempos
Cilindrada (cc)	26 cc
Potencia (kW / CV / rpm)	0,7kW/ 7.000 rpm
Velocidad máxima del motor con accesorio de corte (r/min)	8.500
Tipo de carburador	Diafragma
Carburador ajustable	√
Arranque fácil	√
Cebador	√
Tapa del filtro de aire de cierre rápido	√
Filtro de aire de cierre rápido	√
Filtro de aire (papel / plástico / espuma)	Espuma
Depósito de combustible (l)	0.7
Relación de la mezcla de combustible (gasolina:aceite de dos tiempos)	40:1
Nivel de potencia sonora garantizado ((LWA) dB (A))*	117
Herramienta sin abrazadera/estándar	Estándar
Material de la transmisión (aluminio / acero)	Aluminio
Barra de transmisión (mm)	46
Conexión del eje de transmisión	Cuadrado
Tamaño de la caja del motor (mm)	2.550 x 260 x 270
Tamaño de la caja de la transmisión (mm)	
Peso neto sin equipo de corte (Kg)	9,5 Kg
Peso de la caja (Kg)	14,5 Kg
Contenedor de unidades 20 / 40 / 40 HQ (piezas)	160 / 320 / 480

CORTASETOS	NT-K26B	GHT650T
Código EAN	1726000123004	1726000123401
Uso: Doméstico / Semiprofesional / Profesional	Semiprofesional	Profesional
Tipo de carrera del motor	2 tiempos	2 tiempos
Cilindrada (cc)	26 cc	22,5c c
Potencia (CV a rpm)	1 hp / 8.000 rpm	0,65 kW/ 7.500 rpm
Velocidad máxima del motor	10.000 rpm	10.000 rpm
Proporción de gasolina - aceite 2 tiempos	40:1	40:1
Capacidad del depósito de combustible (ml)	460 ml	600 ml
Consumo de combustible (g/kWh)	500 g/kWh	450 g/kWh
Nivel de presión sonora en el oído del operador (dB (A))*	105,6 dB (A)	105,5 dB(A)
Nivel de potencia sonora garantizado ((LWA) dB (A))*	108 (LWA) dB (A)	108 (LWA) dB (A)
Nivel de vibración equivalente(ahv, eq)delante / tras el mango (m/s ²)**	7.152 m/s ² / 3.378 m/s ²	8,5 m/s ² / 5,3 m/s ²
Longitud de corte de la cuchilla (cm)	55	60
Longitud de la cuchilla (cm)	70	70
Lados de corte de la barra (un lado / dos lados)	Dos lados	Dos lados
Separación de los dientes (mm)	20 mm	28 mm
Filos de los dientes (dos / tres)	Tres	Tres
Sistema de afilado (estándar / afilado de diamante con láser)	cuchilla estándar / de doble lanzadera	cuchilla estándar/de doble lanzadera
Peso (Kg)	5,3	5,8
Arranque fácil	√	√
Cebador	√	-
Nivel de aceite visible	√	√
Tipo de carburador	H142A-30HA	MPF09S1
Carburador ajustable	√	-
Asa trasera ajustable	Asa trasera ajustable en 180 grados (3 posiciones)	Asa trasera ajustable en 180 grados (3 posiciones)
Asas de tacto suave	√	√
Antivibración (número o bloques silenciosos)	Tres	Tres
Tamaño de la caja (mm)	1170 x 250 x 260 (80) mm	1.150 x 260 x 260mm
Peso de la caja (Kg)	7,3 Kg	7,9kg
Unidades Contenedor 20 / 40 / 40 HQ (piezas)	570 / 1.180 / 1.350	405 / 846 / 940

CORTACÉSPED 1/2	GLM16-BS35A-H	GLM18-BS40B-H	GLM18-BS40B-S	GLM18-CT139-H
Código EAN	2116000212102	2101810214101	2132180000100	2101800414009
Uso: Doméstico / Semiprofesional / Profesional	Uso doméstico	Semiprofesional	Semiprofesional	Semiprofesional
Recomendado para superficies: Extra grandes / Grandes / Medianas / Pequeñas	Paqueñas	Medianas	Medianas	Medianas
Marca del fabricante del motor	Briggs & Stratton	Briggs & Stratton	Briggs & Stratton	CRAFTOP
Modelo de motor	450E	500E	500E	CTIP65FE
Potencia (cv / rpm)	3,5 hp / 3.600 rpm	4.0 hp / 3.600 rpm	4.0 hp / 3.600 rpm	4.0 hp / 3.600 rpm
Par (N.m / rpm)	6,1 N.m / 3.060 rpm	6.8 N.m / 3.060 rpm	6.8 N.m / 3.060 rpm	6.1 N.m / 3.600 rpm
Material de la cubierta (aluminio / acero / acero inoxidable/plástico)	Acero	Acero	Acero	Acero
Volumen del depósito de combustible (l)	0,75 l	0,8 l	0,8 l	0,9 l
Accionamiento (manual / autopropulsado)	Empuje manual	Empuje manual	Autopropulsada	Empuje manual
Tipo de transmisión (engranajes / hidrostática)	-	-	Engranajes	-
Fabricante de la transmisión	-	-	General	-
Velocidades de transmisión (simple, 4, variable)	-	-	Simple	-
Velocidad máxima (Km/h)	-	-	1,4 Km/h	-
Anchura de corte (pulgadas / mm)	16" / 410 mm	18" / 460 mm	18" / 460 mm	18" / 460 mm
Ajuste de altura centralizado (√/-)	√	√	√	√
Altura de corte mínimo - máximo (mm)	25 ~ 65 mm	20 ~ 80 mm	20 ~ 80 mm	20 ~ 80 mm
Pasos de altura de corte	6 Posiciones	10 Posiciones	10 Posiciones	8 Posiciones
Material del recogedor (plástico / tela / mezcla)	Tela	Tela	Tela	Tela
Capacidad del recogedor (l)	40 l	60 l	60L	60 l
Enganche de la cuchilla (directo / embrague)	Directo	Directo	Directo	Directo
Parachoques delantero	-	-	-	-
Tamaño de la rueda delantera (pulgadas)	6"	7"	7"	7"
Tamaño de las ruedas traseras (pulgadas)	7"	8"	8"	8"
Material de las ruedas	Plástico	Plástico	Plástico	Plástico
Empuñadura ajustable	√	√	√	√
Asa de tacto suave	√	√	√	√
Asa plegable	√	√	√	√
Nivel de potencia sonora garantizado ((LWA) dB (A))	≤ 70 (LWA) dB (A)	≤ 70 (LWA) dB (A)	≤ 70 (LWA) dB (A)	≤ 70 (LWA) dB (A)
Peso (Kg)	25 Kg	31 Kg	33 Kg	33 Kg
Tamaño de la caja (mm)	710 × 480 × 370	770 × 535 × 435	770 × 535 × 435	770 × 535 × 435
Peso de la caja (Kg)	32 Kg	35 Kg	36 Kg	36 Kg
Unidades Contenedor 20 / 40 / 40 HQ (piezas)	222 / 459 / 539	154 / 320 / 375	154 / 320 / 375	154 / 320 / 375

CORTACÉSPED 2/2	GLM21-CT196-H	GLM21-B675EXI-H	GLM21-B675EXI-S
Código EAN	2121000416108	2121000216104	2121000226103
Uso: Doméstico / Semiprofesional / Profesional	Profesional	Profesional	Profesional
Recomendado para superficies: Extra grandes / Grandes / Medianas / Pequeñas)	Grande	Grande	Grande
Marca del fabricante del motor	CRAFTOP	Briggs & Stratton	Briggs & Stratton
Modelo de motor	CTIP70FA	675EXI OHV	675EXI OHV
Potencia (cv / rpm)	5 hp / 3.600 rpm	6 hp / 3.600 rpm	6 hp / 3.600 rpm
Par (N.m / rpm)	9,5 N.m / 3.600 rpm	9,8 N.m / 3.060 rpm	9,8 N.m / 3.060 rpm
Material de la cubierta (aluminio / acero / acero inoxidable/plástico)	Acero	Acero	Acero
Volumen del depósito de combustible (l)	1 l	1 l	1 l
Accionamiento (manual / autopropulsado)	Empuje manual	Empuje manual	Autopropulsada
Tipo de transmisión (engranajes / hidrostática)	-	-	Engranajes
Fabricante de la transmisión	-	-	General
Velocidades de transmisión (simple, 4, variable)	-	-	Simple
Velocidad máxima (Km/h)	-	-	1,4 Km/h
Anchura de corte (pulgadas / mm)	21" / 520 mm	21" / 520 mm	21" / 520 mm
Ajuste de altura centralizado (√/-)	√	√	√
Altura de corte mínimo - máximo (mm)	15 ~ 75 mm	15 ~ 75 mm	15 ~ 75 mm
Pasos de altura de corte	8 Posiciones	10 Posiciones	10 Posiciones
Material del recogedor (plástico / tela / mezcla)	Mezcla	Mezcla	Mezcla
Capacidad del recogedor (l)	65 l	65 l	65 l
Enganche de la cuchilla (directo / embrague)	Directo	Directo	Directo
Parachoques delantero	√	√	√
Tamaño de la rueda delantera (pulgadas)	8"	8"	8"
Tamaño de las ruedas traseras (pulgadas)	12"	12"	12"
Material de las ruedas	Plástico	Plástico	Plástico
Empuñadura ajustable	√	√	√
Asa de tacto suave	√	√	√
Asa plegable	√	√	√
Nivel de potencia sonora garantizado ((LWA) dB (A))	≤ 72 (LWA) dB (A)	≤ 72 (LWA) dB (A)	≤ 72 (LWA) dB (A)
Peso (Kg)	38 Kg	38 Kg	38 Kg
Tamaño de la caja (mm)	920 × 610 × 465	920 × 610 × 465	920 × 610 × 465
Peso de la caja (Kg)	40 Kg	40 Kg	40 Kg
Unidades Contenedor 20 / 40 / 40 HQ (piezas)	108 / 224 / 263	108 / 224 / 263	108 / 224 / 263

SOPLADORAS	GLB260	GLB330
Código EAN	1626000000506	1603300000108
Uso: Doméstico / Semiprofesional / Profesional	Doméstico	Semiprofesional
Tipo de motor (escobilla / inducción / gasolina 4 tiempos)	2 tiempos	2 tiempos
Material del bobinado (aluminio/cobre) (sólo eléctrico)	Aluminio	Aluminio
Tensión y frecuencia eléctrica / Desplazamiento de la gasolina (cc)	26 cc	33 cc
Potencia (W eléctricos / CV de gasolina)	1,03 hp	1,56 hp
Número de cilindros	simple	simple
Motor (rpm)	7.500 rpm	7.500 rpm
Capacidad del depósito (l)	0,5 l	0,65 l
Espesor del depósito (cm)	0,2	0,2
Tipo de depósito	Plástico	Plástico
Caudal de aire máximo (l/min)	10.200 l/min	12.000 l/min
Nivel de potencia sonora garantizado ((LWA) dB (A))	108 dB	108 dB
Conectores rápidos	√	√
Salida (simple / doble)	simple	simple
Tamaño de la caja (mm)	580 x 355 x 370	420 x 350 x 420
Peso de la caja (Kg)	5 Kg / 6 Kg	7 Kg / 8 Kg
Contenedor de unidades 20 / 40 / 40 HQ (piezas)	708 / 1.409 / 1.709	458 / 912 / 1.106

HIDROLAVADORAS ELÉCTRICAS	EHW3135T	EHW5239T	EHW8939TR
Código EAN	4531350000106	4552390000109	4589390000105
Uso: Doméstico / Semiprofesional / Profesional	Doméstico	Semiprofesional	Profesional
Tipo de motor (escobilla / inducción / gasolina 4 tiempos)	Escobilla / Eléctrico	Escobilla / Eléctrico	Inducción / Eléctrico
Material del bobinado (aluminio / cobre)	Aluminio	Aluminio	Aluminio
Tensión eléctrica y frecuencia (V/Hz)	110 V / 60 Hz	110 V / 60 Hz	110 V / 60 Hz
Potencia (W eléctricos / CV de gasolina)	1.800 W	2.000 W	2.200 W
Sistema de frenado automático	√	√	√
Tipo de bomba (axial / línea / manivela)	Línea	Línea	Línea
Material de la bomba (aluminio / latón / plástico)	Aluminio	Aluminio	Aluminio
Presión nominal máxima del agua (psi(bar))	1.100 psi (75 bar)	1.400 psi (95 bar)	1.600 psi (110 bar)
Presión máxima de agua de trabajo (psi(bar))	1.600 psi (110 bar)	2.000 psi (140 bar)	3.200psi (160 bar)
Rendimiento máximo de agua (l/min(gpm))	6 l/min (1,6 gpm)	6 l/min (1,6 gpm)	6 l/min (1,6 gpm)
Calidad de la manguera (estándar / con cable de acero)	Estándar	Estándar	Estándar
Longitud de la manguera (m(pies))	3 m (9,84 pies)	5 m (16,4 pies)	7 m (23 pies)
Conectores de manguera (rápidos / roscados)	Roscado	Roscado	Roscado
Carrete de manguera (sí / no)	-	-	√
Material de la pistola	Plástico	Plástico	Plástico
Material de la lanza	Plástico	Plástico	Plástico
Conexión de la lanza	Bayoneta	Bayoneta	Bayoneta
Lanza ajustable	√	√	√
Lanza turbo	√	√	√
Depósito de jabón integrado	√	√	√
Capacidad del depósito de detergente	0,5 l	1,5 l	1,5 l
Sistema de medición de detergente	-	√	√
Temperatura máxima de suministro de agua	60°	60°	60°
Aspiración de agua	√	√	√
Material de las ruedas	Plástico	Plástico	Plástico
Longitud del cable de alimentación (m(pies))	5 m (16,4 pies)	5 m (16,4 pies)	5 m (16,4 pies)
Tipo de enchufe (europeo / usa / uk...)	USA	USA	USA
Accesorios incluidos	√	√	√
Depósito de detergente	√	√	√
Nivel de presión sonora (dB(A))*	72 dB	72 dB	72 dB
Nivel de potencia sonora ((LWA) dB(A))*	95 dB	95 dB	95 dB
Tamaño de la caja	245 x 285 x 655	362 x 318 x 860	362 x 318 x 860
Peso de la caja (Kg(lbs))	10 Kg (22lbs)	10,5 Kg (23lbs)	17 Kg (37,5 lbs)
Unidades contenedor 20 / 40 / 40 HQ (piezas)	650 / 1.300 / 1.500	330 / 670 / 790	330 / 670 / 790

HIDROLAVADORAS A GASOLINA	GHW2900	GHW2900A	GHW3400
Código EAN	2229000000102	2229000000300	2213400000107
Uso: Doméstico / Semiprofesional / Profesional	Profesional	Profesional	Profesional
Tipo de motor (escobilla / inducción / gasolina 4 tiempos)	4 tiempos Kohler SH265	4 tiempos CRAFTOP	4 tiempos B & S CR950
Cilindrada de gasolina (cc)	196 cc	196 cc	208 cc
Potencia (W eléctricos / CV de gasolina)	6,5 hp	6,5 hp	7 hp
Sistema de frenado automático	√	√	√
Tipo de bomba (axial / línea / manivela)	Axial	Axial	Manivela
Material de la bomba (aluminio / latón / plástico)	Latón	Aluminio	Latón
Material del pistón (aluminio / acero / cerámica)	Aluminio	Aluminio	Aluminio
Presión nominal máxima del agua (psi(bar))	2.400 psi (170 bar)	2.300 psi (170 bar)	2.900 psi (200 bar)
Presión máxima de agua de trabajo (psi(bar))	2.900 psi (200 bar)	2.900 psi (200 bar)	3.400 psi (240 bar)
Rendimiento máximo de agua (l/min(gpm))	8,7 l/min (2,3 gpm)	8,7 l/min (2,3 gpm)	10,1 l/h (2,6 gpm)
Calidad de la manguera (estándar / con cable de acero)	PVC	PVC	Con cable de acero
Longitud de la manguera (m(pies))	6 m (20 pies)	6 m (20 pies)	6 m (20 pies)
Conectores de manguera (rápidos / roscados)	Roscado	Roscado	Roscado
Carrete de manguera (sí / no)	√	√	√
Material de la pistola	Metal	Metal	Metal
Material de la lanza	Metal	Metal	Metal
Conexión de la lanza	Roscado	Roscado	Roscado
Lanza ajustable	√	√	√
Lanza turbo	√	√	√
Depósito de jabón integrado	√	√	√
Capacidad del depósito de detergente	0,8 l x 2 piezas	3 l x 1 pieza	0,8 l x 2 piezas
Sistema de medición de detergente	√	√	√
Temperatura máxima de suministro de agua	60°	60°	60°
Aspiración de agua	√	√	√
Material de las ruedas	10" Rueda de aire	11" Rueda plástica	10" Rueda de aire
Accesorios incluidos	√	√	√
Depósito de detergente	2 piezas	1 pieza	2 piezas
Nivel de presión sonora (dB(A))*	76 dB	76 dB	76 dB
Nivel de potencia sonora ((LWA) dB(A))*	70 dB	70 dB	73 dB
Tamaño de la caja	615 x 485 x 580	630 x 450 x 630	615 x 485 x 580
Peso de la caja (Kg(lbs))	37 Kg (81,6 lbs)	32,63 Kg (71,78 lbs)	37 Kg (81,6 lbs)
Unidades contenedor 20 / 40 / 40 HQ (piezas)	180 / 370 / 430	160 / 300 / 375	180 / 370 / 430

FUMIGADORAS MANUALES	HS-16L	HS-20L
Código EAN	9901160000408	9901200000405
Uso: Doméstico / Semiprofesional / Profesional	Doméstico	Doméstico
Peso (kg)	2,5 Kg	2,7 Kg
Capacidad del depósito del químico (L)	16 l	20 l
Alcance horizontal de pulverización (m)	1,3 m	1,3 m
Altura máxima de pulverización vertical (m)	7 m	7 m
Tipo de boquilla de manguera (simple/doble)	Simple o doble	Simple o doble
Presión (Mpa)	0,2 - 0,4 Mpa	0,2 - 0,4 Mpa
Tamaño de la caja (mm)	380 x 185 x 525	410 x 200 x 525
Peso bruto de la caja (kg)	0,7 Kg	0,7 Kg
Unidades contenedoras 20/40/40HQ (piezas)	760 / 1.425 / 1.850	660 / 1.275 / 1.660

FUMIGADORAS A GASOLINA	GS-768	GMD3WF-3	GMD-420
Código EAN	1534250000101	1940200000105	1542000000103
Uso: Doméstico / Semiprofesional / Profesional	Semiprofesional	Semiprofesional	Profesional
Tipo de carrera del motor	2 tiempos	2 tiempos	2 tiempos
Cilindrada (cc)	26 cc	41,5 cc	56,5 cc
Potencia (kW/CV/rpm)	0,75 kW / 1 hp / 7500 rpm	2,13 kW / 2,9 hp / 7500 rpm	2,6 kW / 3,5 hp / 6000 rpm
Velocidad máxima del motor (rpm)	7.500 rpm	7.500 rpm	8.000 rpm
Tipo de carburador	Diafragma	Flotador	Flotador
Carburador ajustable	-	√	-
Ventilador de aire	-	√	√
Tapa del filtro de aire de apertura rápida	√	√	-
Filtro de aire de cierre rápido	√	√	√
Filtro de aire (papel/plástico/espuma)	Espuma	Espuma	Espuma
Aspecto del estrangulador para el arranque	√	√	√
Capacidad del depósito de combustible (l)	1 l	1,3 l	1,5 l
Relación de la mezcla de combustible (gasolina:aceite de dos tiempos)	40:1	40:1	40:1
Nivel de presión sonora en el oído del operador (dB(A))	98 dB	96 - 104 dB	96 - 104 dB
Nivel de potencia sonora garantizado((LWA) dB(A))	85 (LWA) dB(A)	105 (LWA) dB(A)	105 (LWA) dB(A)
Peso (kg)	10 Kg	11,5 Kg	10,6 Kg
Capacidad del depósito del químico (L)	25 l	20 l	14 l
Capacidad del pulverizador (sólo líquido/ líquido+polvo)	Líquido	Líquido + polvo	Líquido + polvo
Caudal de aire máximo (m³/h)	-	1.100 m³/h	1.152 m³/h
Alcance horizontal de la pulverización (m)	15 m	12 m	15 m
Tamaño de la caja (mm)	410 x 330 x 650	510 x 420 x 750	700 x 520 x 360
Peso de la caja (kg)	11 Kg	13,5 Kg	12 Kg
Unidades contenedoras 20/40/40HQ (PCS)	320 / 615 / 790	160 / 340 / 420	215 / 450 / 520

AHOYADORAS	NTA520E-10A	NTA520E-10C
Código EAN	1352500224110	1352500214111
Uso: Doméstico / Semiprofesional / Profesional	Profesional	Profesional
Cilindrada (cc)	51,7 cc	51,7 cc
Tipo de motor	Gasolina / 2 tiempos / monocilíndrico	Gasolina / 2 tiempos / monocilíndrico
Tipo de encendido	CDI	CDI
Modo de arranque	Manual	Manual
Potencia máxima (kW/rpm)	1,6 kW / 7.000 rpm	1,6 kW / 7.000 rpm
Transmisión de potencia	Embrague de fricción centrífugo	Embrague de fricción centrífugo
Velocidad del embrague (rpm)	4.500 rpm	4.500 rpm
Tipo de caja de cambios	Reductor de dientes rectos de 2 grados de deceleración	Reductor de dientes rectos de 2 grados de deceleración
Relación de reducción	30:1	30:1
Configuración estándar (taladro) (pulgadas)	10"	10"
Diámetro de perforación de 10" (mm)	250 mm	250 mm
Longitud de la broca de 10" (mm)	800 mm	800 mm
Diámetro de perforación recomendado (mm)	100 / 150 / 200	100 / 150 / 200
Grados de lubricantes	Aceite especial de dos tiempos de nivel FC	Aceite especial de dos tiempos de nivel FC
Relación de aceite combustible y aceite lubricante	40:1	40:1
Tamaño de la caja (motor) (mm)	320 × 290 × 400	550 × 420 × 380
Peso de la caja (motor) (Kg)	10 Kg	10 Kg
Taladro recomendado (pulgadas)	Tamaño de caja (mm)	Peso bruto de caja (Kg)
Taladro de 6	800 × 150 × 150	3,2 Kg
Taladro de 8	800 × 200 × 200	4,5 Kg
Taladro de 10	800 × 250 × 250	5,7 Kg
Unidades Contenedor 40 HQ (piezas)	300 / 600 / 780	195 / 370 / 490

MOTORES A GASOLINA	GE156F	GE160	GE200
Código EAN	3101200000108	3101600000302	3101600000203
Uso: Doméstico / Semiprofesional / Profesional	Semiprofesional	Semiprofesional	Semiprofesional
Sistema de arranque	Recoil starting	Recoil starting	Recoil starting
Potencia (CV)	3,5 hp	5,5 hp	6,5 hp
Tipo de motor	156F monocilíndrico Gasolina / 4 tiempos horizontal	168FA monocilíndrico Gasolina / 4 tiempos horizontal	168FB monocilíndrico Gasolina / 4 tiempos horizontal
Nº de cilindros - diámetro×carrera (mm)	56 × 40 mm	68 × 45 mm	68 × 54 mm
Cilindrada (cc/ml)	98 cc	163 cc	196 cc
Potencia nominal ((kW / (r/min))	1 kW / 3.600	3,1 kW / 3.600	3,8 kW / 3.600
Relación de compresión	8,5:1	8,5:1	8,5:1
Par máximo (N.m / rpm)	3,5 N.m / 2.500 rpm	8,8 N.m / 2.500 rpm	11 N.m / 2.500 rpm
Velocidad de giro nominal (r/min)	3.600 r/min	3.600 r/min	3.600 r/min
Sistema de refrigeración	Refrigeración por aire	Refrigeración por aire	Refrigeración por aire
Sistema de combustión	Inyección directa	Inyección directa	Inyección directa
Tipo de combustible	Gasolina	Gasolina	Gasolina
Marca de aceite lubricante	Grado CD o SAE10W-30	Grado CD o SAE10W-30	Grado CD o SAE10W-30
Consumo de combustible (g/kWh)	395 g/kWh	395 g/kWh	395 g/kWh
Capacidad del depósito de combustible (l)	1,6 l	3,6 l	3,6 l
Capacidad del depósito de aceite (l)	0,4 l	0,6 l	0,6 l
Tamaño de la caja (mm)	330 × 300 × 330	390 × 330 × 380	390 × 330 × 380
Peso de la caja (Kg)	8,5 Kg / 9,5 Kg	15 Kg / 17 Kg	16 Kg / 18 Kg
Unidades contenedoras 20 / 40 / 40 HQ (piezas)	850 / 1.625 / 2.081	550 / 1.065 / 1.390	550 / 1.065 / 1.390

MOTORES DIÉSEL 1/3	DE186FA	DE186FAE	DE186FA	DE186FAE
Código EAN	3801860000103	3801860000202	3801860000301	3801860000400
Uso: Doméstico / Semiprofesional / Profesional	Profesional	Profesional	Profesional	Profesional
Tipo de filtro de aire	Seco	Seco	Aceite	Aceite
Sistema de arranque	Manual	Eléctrico	Manual	Eléctrico
Potencia (CV)	9 hp	9 hp	9 hp	9 hp
Tipo de motor	Monocilíndrico, Horizontal, 4 tiempos, inyección directa	Monocilíndrico, Horizontal, 4 tiempos, inyección directa	Monocilíndrico, Horizontal, 4 tiempos, inyección directa	Monocilíndrico, Horizontal, 4 tiempos, inyección directa
Nº de cilindros - diámetro×carrera (mm)	1 - 86 × 72 mm	1 - 86 × 72 mm	1 - 86 × 72 mm	1 - 86 × 72 mm
Cilindrada (cc / ml)	418 ml	418 ml	418 ml	418 ml
Potencia nominal ((kW / (r/min))	6,6 kW / 3.600 r/min	6,6 kW / 3.600 r/min	6,6 kW / 3.600 r/min	6,6 kW / 3.600 r/min
Relación de compresión	19,5:1	19,5:1	19,5:1	19,5:1
Velocidad de giro nominal (r/min)	3.600 r/min	3.600 r/min	3.600 r/min	3.600 r/min
Sistema de refrigeración	Refrigerado por aire	Refrigerado por aire	Refrigerado por aire	Refrigerado por aire
Sistema de combustión	Inyección directa	Inyección directa	Inyección directa	Inyección directa
Tipo de combustible	0# (verano) 10# (invierno)	0# (verano) 10# (invierno)	0# (verano) 10# (invierno)	0# (verano) 10# (invierno)
Marca de aceite lubricante	Grado CD o SAE10W-30	Grado CD o SAE10W-30	Grado CD o SAE10W-30	Grado CD o SAE10W-30
Consumo de combustible (g/kWh)	≤ 280 g/kWh	≤ 280 g/kWh	≤ 280 g/kWh	≤ 280 g/kWh
Capacidad del depósito de combustible (l)	5,5 l	5,5 l	5,5 l	5,5 l
Capacidad del depósito de aceite (l)	1,65 l	1,65 l	1,65 l	1,65 l
Capacidad del motor de arranque (V/kW)	-	12 V / 0,8 kW	-	12 V / 0,8 kW
Capacidad del generador de carga (V/A)	-	12 V / 3 A	-	12 V / 3 A
Capacidad de la batería (V/Ah)	-	12 V / 30 - 36 Ah	-	12 V / 30 - 36 Ah
Tamaño de la caja (mm)	415 × 455 × 530	415 × 455 × 530	415 × 455 × 530	415 × 455 × 530
Peso de la caja (Kg)	48 Kg	53 Kg	48 Kg	53 Kg
Contenedor de unidades 20/40/40HQ (piezas)	210 / 410 / 542	210 / 410 / 542	210 / 410 / 542	210 / 410 / 542

MOTORES DIÉSEL 2/3	DE188FA	DE188FAE	DE188FA	DE188FAE
Código EAN	3801880000107	3801880000206	3801880000305	3801880000404
Uso: Doméstico / Semiprofesional / Profesional	Profesional	Profesional	Profesional	Profesional
Tipo de filtro de aire	Seco	Seco	Aceite	Aceite
Sistema de arranque	Manual	Eléctrico	Manual	Eléctrico
Potencia (CV)	10 hp	10 hp	10 hp	10 hp
Tipo de motor	Monocilíndrico, Horizontal, 4 tiempos, inyección directa	Monocilíndrico, Horizontal, 4 tiempos, inyección directa	Monocilíndrico, Horizontal, 4 tiempos, inyección directa	Monocilíndrico, Horizontal, 4 tiempos, inyección directa
Nº de cilindros - diámetro×carrera (mm)	1 - 88 × 75 mm	1 - 88 × 75 mm	1 - 88 × 75 mm	1 - 88 × 75 mm
Cilindrada (cc / ml)	456 ml	456 ml	456 ml	456 ml
Potencia nominal ((kW / (r/min))	6,9 kW / 3.600 r/min	6,9 kW / 3.600 r/min	6,9 kW / 3.600 r/min	6,9 kW / 3.600 r/min
Relación de compresión	19,5:1	19,5:1	19,5:1	19,5:1
Velocidad de giro nominal (r/min)	3.600 r/min	3.600 r/min	3.600 r/min	3.600 r/min
Sistema de refrigeración	Refrigerado por aire	Refrigerado por aire	Refrigerado por aire	Refrigerado por aire
Sistema de combustión	Inyección directa	Inyección directa	Inyección directa	Inyección directa
Tipo de combustible	0# (verano) 10# (invierno)	0# (verano) 10# (invierno)	0# (verano) 10# (invierno)	0# (verano) 10# (invierno)
Marca de aceite lubricante	Grado CD o SAE10W-30	Grado CD o SAE10W-30	Grado CD o SAE10W-30	Grado CD o SAE10W-30
Consumo de combustible (g/kWh)	≤ 280 g/kWh	≤ 280 g/kWh	≤ 280 g/kWh	≤ 280 g/kWh
Capacidad del depósito de combustible (L)	5,5 l	5,5 l	5,5 l	5,5 l
Capacidad del depósito de aceite (L)	1,65 l	1,65 l	1,65 l	1,65 l
Capacidad del motor de arranque (V/kW)	-	12 V / 0,8 kW	-	12 V / 0,8 kW
Capacidad del generador de carga (V/A)	-	12 V / 3 A	-	12 V / 3 A
Capacidad de la batería (V/Ah)	-	12 V / 30 - 36 Ah	-	12 V / 30 - 36 Ah
Tamaño de la caja (mm)	415 × 455 × 530	415 × 455 × 530	415 × 455 × 530	415 × 455 × 530
Peso de la caja (Kg)	48 Kg	53 Kg	48 Kg	53 Kg
Contenedor de unidades 20/40/40HQ (piezas)	210 / 410 / 542	210 / 410 / 542	210 / 410 / 542	210 / 410 / 542

MOTORES DIÉSEL 3/3	DEI92FA	DEI92FAE	DEI92FA	DEI92FAE
Código EAN	3801920000104	3801920000203	3801920000302	3801920000401
Uso: Doméstico / Semiprofesional / Profesional	Profesional	Profesional	Profesional	Profesional
Tipo de filtro de aire	Seco	Seco	Aceite	Aceite
Sistema de arranque	Manual	Eléctrico	Manual	Eléctrico
Potencia (CV)	12 hp	12 hp	12 hp	12 hp
Tipo de motor	Monocilíndrico, Horizontal, 4 tiempos, inyección directa	Monocilíndrico, Horizontal, 4 tiempos, inyección directa	Monocilíndrico, Horizontal, 4 tiempos, inyección directa	Monocilíndrico, Horizontal, 4 tiempos, inyección directa
Nº de cilindros - diámetro×carrera (mm)	1 - 92 × 75 mm	1 - 92 × 75 mm	1 - 92 × 75 mm	1 - 92 × 75 mm
Cilindrada (cc / ml)	499 ml	499 ml	499 ml	499 ml
Potencia nominal ((kW / (r/min))	8,6 kW / 3.600 r/min	8,6 kW / 3.600 r/min	8,6 kW / 3.600 r/min	8,6 kW / 3.600 r/min
Relación de compresión	19,5:1	19,5:1	19,5:1	19,5:1
Velocidad de giro nominal (r/min)	3.600 r/min	3.600 r/min	3.600 r/min	3.600 r/min
Sistema de refrigeración	Refrigerado por aire	Refrigerado por aire	Refrigerado por aire	Refrigerado por aire
Sistema de combustión	Inyección difrecta	Inyección difrecta	Inyección difrecta	Inyección difrecta
Tipo de combustible	0# (verano) 10# (invierno)	0# (verano) 10# (invierno)	0# (verano) 10# (invierno)	0# (verano) 10# (invierno)
Marca de aceite lubricante	Grado CD o SAE10W-30	Grado CD o SAE10W-30	Grado CD o SAE10W-30	Grado CD o SAE10W-30
Consumo de combustible (g/kWh)	≤ 280 g/kWh	≤ 280 g/kWh	≤ 280 g/kWh	≤280g/kWh
Capacidad del depósito de combustible (l)	5,5 l	5,5 l	5,5 l	5,5 l
Capacidad del depósito de aceite (l)	1,65 l	1,65 l	1,65 l	1,65 l
Capacidad del motor de arranque (V/kW)	-	12 V / 0,8 kW	-	12 V / 0,8 kW
Capacidad del generador de carga (V/A)	-	12 V / 3 A	-	12 V / 3 A
Capacidad de la batería (V/Ah)	-	12 V / 30 - 36 Ah	-	12 V / 30 - 36 Ah
Tamaño de la caja (mm)	415 × 455 × 530	415 × 455 × 530	415 × 455 × 530	415 × 455 × 530
Peso de la caja (Kg)	53 Kg	53 Kg	53 Kg	53 Kg
Contenedor de unidades 20/40/40HQ (piezas)	210 / 410 / 542	210 / 410 / 542	210 / 410 / 542	210 / 410 / 542

BOMBAS DE AGUA ELÉCTRICAS	EWP-60	EWP-80
Código EAN	4706000000106	4707000000103
Uso: Doméstico / Semiprofesional / Profesional	Doméstico	Doméstico
Potencia normal (W)	275 W	550 W
Potencia de entrada (W)	375 W	750 W
Motor (monofásico / trifásico)	Monofásico	Monofásico
Tipo de motor (escobilla / inducción)	Inducción	Inducción
Material del bobinado (aluminio / cobre)	100% Cobre	100% Cobre
Altura máxima (m)	40 m	60 m
Caudal máximo (m³/h)	2,4 m³/h	3,6 m³/h
Altura total de aspiración hasta (m)	48 m	68 m
Temperatura máxima del líquido (°C)	40°C	40°C
Clase de aislamiento	Clase II	Clase II
Protección IP	IP 44	IP 44
Cuerpo de la bomba (aluminio / plástico / acero / hierro fundido)	Hierro fundido	Hierro fundido
Soporte del motor (aluminio / plástico / acero / hierro fundido)	Aluminio	Aluminio
Material del impulsor (plástico/latón)	Latón	Latón
Tamaño del conector de entrada (1", 1/4"...)	1"	1"
Tamaño del conector de salida	1"	1"
Tamaño de la caja (mm)	279 × 135 × 175 mm	330 × 180 × 197 mm
Peso de la caja (Kg)	5,3 Kg	7,5 Kg
Contenedor de unidades 20 / 40 / 40 HQ (piezas)	8.192 / 17.296 / 20.634	4.614 / 9.741 / 11.621

BOMBAS DE AGUA A GASOLINA 1/2	GWP5210-10	GWP5210-15
Código EAN	1852100101014	1852100111013
Uso: Doméstico / Semiprofesional / Profesional	Semiprofesional	Semiprofesional
Tipo de motor (2 ó 4 tiempos)	2 tiempos	2 tiempos
Cilindrada (ml / cc)	52 cc	52 cc
Potencia (kW / CV)	1,7 kW	1,7 kW
Velocidad máxima (rpm)	7.000 rpm	7.000 rpm
Transmisión de potencia	Embrague de fricción centrífugo	Embrague de fricción centrífugo
Velocidad del embrague (rpm)	4.500 rpm	4.500 rpm
Consumo de combustible (l/h)(g/kWh)	1 l/h	1 l/h
Capacidad del depósito (l)	1,17 l	1,17 l
Modo de arranque (Manual / Eléctrico)	Manual	Manual
Emisión de ruido a 7 m (dB(A))	85	85
Altura máxima (m)	20 m	20 m
Caudal máximo (m ³ /h)	8 m ³ /h	15 m ³ /h
Altura total de aspiración hasta (m)	26 m	26 m
Cuerpo de la bomba (aluminio / plástico / acero / castaña)	Aluminio	Aluminio
Material del impulsor (plástico / latón)	Aluminio	Aluminio
Tamaño del conector de entrada (mm)(1", 1/4"...)	25 mm / 1"	40 mm / 1.5"
Tamaño del conector de salida (mm) (2", 1/2"...)	25 mm / 1"	40 mm / 1.5"
Tamaño de la caja (mm)	360 × 280 × 360	360 × 280 × 360
Peso neto (mm)	8,7 Kg	6,5 Kg
Peso bruto (Kg)	10,7 Kg	7,5 Kg
Contenedor de unidades 20 / 40 / 40 HQ (piezas)	772 / 1.488 / 1.874	772 / 1.488 / 1.874

BOMBAS DE AGUA A GASOLINA 2/2	GWP20	GWP30	GWP20H2	GWP30WS
Código EAN	2412000000108	2413000000105	2412000002003	2412000002003
Uso: Doméstico / Semiprofesional / Profesional	Profesional	Profesional	Profesional	Profesional
Tipo de motor (2 ó 4 tiempos)	4 tiempos	4 tiempos	4 tiempos	4 tiempos
Cilindrada (ml / cc)	196 cc	208 cc	212 cc	208 cc
Potencia (kW / CV)	6,5 hp	6,5 hp	7 hp	7 hp
Motor (rpm)	3.600 rpm	3.600 rpm	3.600 rpm	3.600 rpm
Capacidad del motor (l)	0,6 l	0,6 l	0,6 l	0,6 l
Consumo de combustible (l/h)(g/kWh)	395 g/kWh	395 g/kWh	395 g/kWh	395 g/kWh
Capacidad del depósito (l)	3,6 l	3,6 l	3,6 l	3,6 l
Modo de arranque (Manual / Eléctrico)	Manual	Manual	Manual	Manual
Nivel sonoro garantizado ((LWA)dB(A))	69 dB(A)	70 dB(A)	70 dB(A)	70 dB(A)
Emisión de ruido a 7 m (dB(A))	67 dB(A)	67 dB(A)	67 dB(A)	67 dB(A)
Peso (Kg)	28 Kg	26 Kg	27 Kg	30 Kg
Altura máxima (m)	30 m	30 m	65 m	20 m
Caudal máximo (m ³ /h)	30 m ³ /h	54 m ³ /h	20 m ³ /h	55 m ³ /h
Altura total de aspiración hasta (m)	36 m	36 m	70 m	26 m
Temperatura máxima del líquido (°C)	40°C	40°C	40°C	40°C
Cuerpo de la bomba (aluminio / plástico / acero / hierro fundido)	Aluminio	Aluminio	Aluminio	Aluminio
Soporte del motor (aluminio / plástico / acero / hierro fundido)	Acero	Acero	Acero	Acero
Material del impulsor (plástico / latón)	Hierro fundido	Hierro fundido	Hierro fundido	Acero
Tamaño del conector de entrada (mm) (1", 1/4"...)	2"	3"	2"	3"
Tamaño del conector de salida (mm) (2", 1/2"...)	2"	3"	2",1-1/2",1-1/2"	3"
Tamaño de la caja (mm)	480 × 400 × 415	535 × 435 × 440	550 × 450 × 456	535 × 435 × 440
Peso neto (mm)	25 Kg	28 Kg	26 Kg	30 Kg
Peso bruto (Kg)	27 Kg	30 Kg	28 Kg	32 Kg
Contenedor de unidades 20 / 40 / 40 HQ (piezas)	301 / 625 / 853	273 / 566 / 664	248 / 515 / 664	273 / 566 / 603

BOMBAS DE AGUA DIÉSEL	DWP20	DWP30
Código EAN	2422000000206	2423000000203
Uso: Doméstico / Semiprofesional / Profesional	Profesional	Profesional
Tipo de motor (2 ó 4 tiempos)	4 tiempos	4 tiempos
Cilindrada (ml / cc)	211 cc	296 cc
Potencia (kW / CV)	2,8 kW / 3,8 hp	4,0 kW / 5,4 hp
Motor (rpm)	3.600 rpm	3.600 rpm
Capacidad del motor (l)	0,75L	1,1 L
Consumo de combustible (l/h)(g/kWh)	280 g/kW.h	280 g/kW.h
Capacidad del depósito (l)	2,5 l	3,5 l
Modo de arranque (Manual / Eléctrico)	Electric+Recoil	Electric+Recoil
Nivel sonoro garantizado ((LWA)dB(A))	77 dB(A)	77 dB(A)
Emisión de ruido a 7 m (dB(A))	85 dB(A)	85 dB(A)
Peso (Kg)	41 Kg	49 Kg
Altura máxima (m)	15 m	17 m
Caudal máximo (m ³ /h)	22 m ³ /h	35 m ³ /h
Altura total de aspiración hasta (m)	22m	24m
Temperatura máxima del líquido (°C)	40°C	40°C
Cuerpo de la bomba (aluminio/ plástico / acero/ hierro fundido)	Aluminio	Aluminio
Soporte del motor (aluminio / plástico / acero / hierro fundido)	Acero	Acero
Material del impulsor (plástico/latón)	Hierro fundido	Hierro fundido
Tamaño del conector de entrada (mm) (1", 1/4"...)	2"	3"
Tamaño del conector de salida (mm) (2", 1/2"...)	2"	3"
Tamaño de la caja (mm)	490 x 410 x 520	560 x 455 x 550
Peso neto (mm)	41 Kg	49 Kg
Peso bruto (Kg)	43 Kg	51 Kg
Contenedor de unidades 20 / 40 / 40 HQ (piezas)	220 / 500 / 650	192 / 375 / 485

GENERADORES A GASOLINA	GGR2500FD	GGR3500FD	GGR5500FD
Código EAN	2525000014003	2535000014101	2555000014000
Uso: Doméstico / Semiprofesional / Profesional	Doméstico	Doméstico	Profesional
Tipo de generador (AVR / inversor)	AVR	AVR	AVR
Tipo de motor (2 ó 4 tiempos)	4 tiempos	4 tiempos	4 tiempos
Cilindrada (cc)	212 cc	212 cc	420 cc
Potencia (rpm)	3.600 rpm	3.600 rpm	3.600 rpm
Capacidad del motor de aceite (l)	0,6 l	0,6 l	1 l
Potencia máxima monofásica (kW)	2	2,8	5
Potencia nominal monofásica (kW)	2,2	3	5,5
Tensión (V)	110 V o 220 V	110 V o 220 V	110 V / 220V
Frecuencia (Hz)	60 Hz	60 Hz	60 Hz
Capacidad del depósito (l)	15 l	15 l	25 l
Sistema de arranque	Manual	Manual	Manual/Eléctrico
Tipo de enchufe AC (eu / uk / usa...)	USA	USA	USA
Número de enchufes AC	2	2	3
Tipo de enchufe DC	Post	Post	Post
Número de tomas de corriente DC	1	1	1
Protector de aceite	√	√	√
Alarma de aceite	√	√	√
Indicador de nivel de combustible	√	√	√
Protección térmica	√	√	√
Medidor de voltios	√	√	√
Kit de ruedas	√	√	√
Cargador de batería	√	√	√
Tamaño de la caja (mm)	615 x 450 x 495	615 x 450 x 495	720 x 540 x 595
Peso de la caja (Kg (lbs))	46 Kg	48 Kg	82 Kg
Contenedor de unidades 20 / 40 / 40 HQ	200 / 390 / 495	200 / 390 / 495	120 / 230 / 290

GENERADORES DIÉSEL 1/2	DGR6500E	DGR6700S	DGR9800S
Código EAN	2606500000106	2606700000203	2608500000100
Uso: Doméstico / Semiprofesional / Profesional	Profesional	Profesional	Profesional
Tipo de generador (AVR / inversor)	AVR	AVR	AVR
Tipo de motor (2 ó 4 tiempos)	4 tiempos	4 tiempos	4 tiempos
Cilindrada (cc)	418 cc	418 cc	499 cc
Potencia (rpm)	3.600 rpm	3.600 rpm	3.600 rpm
Capacidad del motor de aceite (l)	1,65 l	1,65 l	1,65 l
Potencia máxima trifásica	-	-	-
Potencia nominal trifásica	-	-	-
Potencia máxima monofásica (kW)	5,5 kW	5 kW	7 kW
Potencia nominal monofásica (kW)	5 kW	4,5 kW	6,5 kW
Tensión (V)	110V + 220V	110V + 220V	110 V + 220V
Frecuencia (Hz)	60 Hz	60 Hz	60 Hz
Consumo de combustible (g/kWh o l/h)	≤ 280 g/kWh	≤ 280 g/kWh	≤ 280 g/kWh
Capacidad del depósito (l)	12,5 l	14,5 l	30 l
Sistema de arranque	Manual + Eléctrico	Manual + Eléctrico	Manual + Eléctrico
Emisión de ruido a 7 m (dB (A))*	85 dB	63 dB	62 dB
Peso (kg(lbs))	113 Kg	149 Kg	171 Kg
Tipo de enchufe AC (eu / uk / usa..)	USA	USA	USA
Tamaño de la caja (mm)	740 x 505 x 630	910 x 530 x 740	910 x 530 x 840
Peso de la caja (Kg (lbs))	113 Kg	149 Kg	171 Kg
Contenedor de unidades 20 / 40 / 40 HQ	108 / 225 / 288	72 / 150 / 190	48 / 125 / 167

GENERADORES DIÉSEL 2/2	DGR6700Q	DGR9800Q	DGR-15T
Código EAN	2606700000302	2609800000203	2615000000103
Uso: Doméstico / Semiprofesional / Profesional	Heavy duty	Heavy duty	Heavy duty
Tipo de generador (AVR / inversor)	AVR	AVR	AVR
Tipo de motor (2 ó 4 tiempos)	4 tiempos	4 tiempos	4 tiempos
Cilindrada (cc)	418 cc	499 cc	954 cc
Potencia (rpm)	3.600 rpm	3.600 rpm	3.600 rpm
Capacidad del motor de aceite (l)	1,65 l	1,65 l	2,8 l
Potencia máxima trifásica	-	-	12 kW
Potencia nominal trifásica	-	-	10 kW
Potencia máxima monofásica (kW)	5 kW	6,5 kW	3 kW
Potencia nominal monofásica (kW)	4,5 kW	6 kW	4 kW
Tensión (V)	110 V / 220 V	110 V / 220 V	110 V ~ 127 V + 380 V
Frecuencia (Hz)	60 Hz	60 Hz	60 Hz
Consumo de combustible (g/kWh o l/h)	< 300 g/kWh	< 300 g/kWh	< 300 g/kWh
Capacidad del depósito (l)	14,5 l	14,5 l	35 l
Sistema de arranque	Eléctrico	Eléctrico	Eléctrico
Emisión de ruido a 7 m (dB (A))*	63 dB	63 dB	72 dB
Peso (kg(lbs))	207 Kg	210 Kg	350 Kg (772 lbs)
Tipo de enchufe AC (eu / uk / usa..)	USA	USA	USA
Tamaño de la caja (mm)	995 x 645 x 750	995x645x750	1.280 x 780 x 1.100
Peso de la caja (Kg (lbs))	207 Kg	210 Kg	350 Kg
Contenedor de unidades 20 / 40 / 40 HQ	65 / 125 / 165	65 / 125 / 165	25 / 45 / 60

GENERADORES DIÉSEL / SOLDADURA	DGR-W180ARE	DGR-W220ARE
Código EAN	2667001804006	2685002204007
Uso: Doméstico / Semiprofesional / Profesional	Profesional	Profesional
Tipo de generador (AVR / inversor)	AVR	AVR
Tipo de motor (2 ó 4 tiempos)	4 tiempos	4 tiempos
Cilindrada (cc)	418 cc	499 cc
Potencia (rpm)	3.600 rpm	3.600 rpm
Capacidad del motor de aceite (l)	1,65 l	1,65 l
Potencia máxima monofásica (kW)	5,5 kW	7 kW
Potencia nominal monofásica (kW)	5 kW	6,5 kW
Tensión (V)	110 V	110 V
Frecuencia (Hz)	60 Hz	60 Hz
Factor de potencia cos	1	1
Tensión de soldadura de funcionamiento (V)	25 - 30 V	25 - 30 V
Corriente de funcionamiento (A)	50 - 180 A	70 - 220 A
Ciclo de trabajo	60%	60%
Modelo de motor	186FAE	192FE
Capacidad del depósito de combustible (l)	12,5 l	12,5 l
Tamaño de la caja (mm)	750 x 515 x 640	750 x 515 x 640
Peso de la caja (Kg(lbs))	116 Kg	127 Kg
Contenedor de unidades 20 / 40 / 40 HQ	110 / 215 / 275	110 / 215 / 275





Av. Las Americas, La Chorrera, Panamá
+507 349-2838 / +507 6590-8431
www.distribuidoracancun.com
@DistribuidoraCancun



Canadá Oficina Central.



1155 North Service Road West Unit 11, Oakville, ON L6M 3E3. Canadá.
Teléfono: (+1) (905) 302-0525



www.craftop.com